

Podstawowe informacje



Dane techniczne projektu

Całkowita powierzchnia	106.88 m²
Powierzchnia użytkowa	100 m²
Powierzchnia zabudowy	118.77 m²
Powierzchnia dachu	116.26 m²
Kubatura	499.09 m³
Kąt nachylenia	45°
Wysokość budynku	8.40 m
Wymiary działki	17.90 x 18.30 m

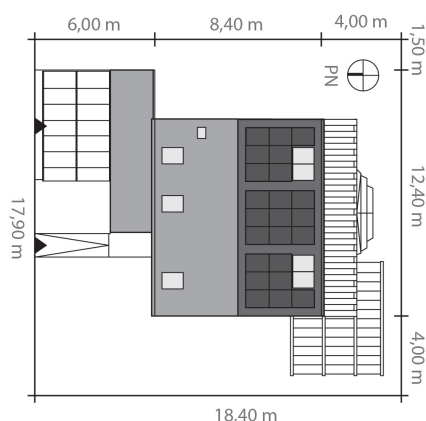
Opis projektu

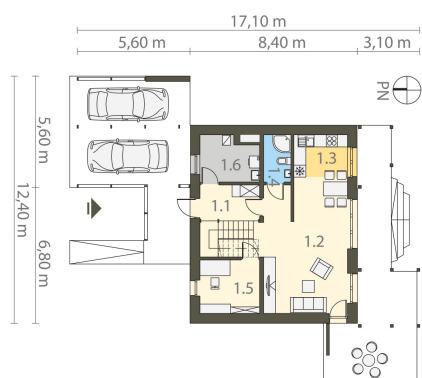
Niewielki domek jednorodzinny z poddaszem użytkowym przeznaczony dla 4-5 osobowej rodziny. Zaprojektowany na wąską działkę z wjazdem od strony północnej. Dom o prostej bryle uzupełnionej nowoczesną, podwójną wiatą garażową. Ciepły, o czekoladowej barwie materiał elewacyjny został połączony z chłodną szarością stali, tworząc miłą dla oka kompozycję. Jest to dom, dla osób ceniących architekturę wyróżniającą się ładem proporcji, wysmakowanym detalem oraz czytelnym układem funkcjonalnym. Idąc z duchem czasu dom został przystosowany do wykorzystania energii ze...

Elewacje

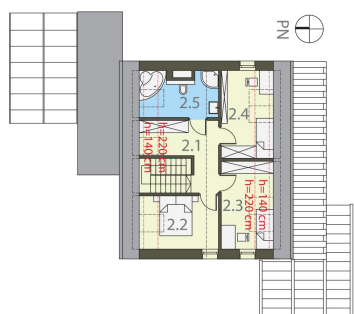


Sytuacje



Rzuty

Parter 59.18 m²

Wiatrołap	5.35 m ²
Pokój dzienny z jadalnią	29.30 m ²
Kuchnia	6.40 m ²
Łazienka	3.05 m ²
Gabinet	7.96 m ²
Pom. techniczne	7.12 m ²


Piętro 47.70 m²

Komunikacja	13.34 m ²
Sypialnia	8.96 m ²
Pokój	8.96 m ²
Pokój	8.97 m ²
Łazienka	7.47 m ²