

Podstawowe informacje



Dane techniczne projektu

Całkowita powierzchnia	154.61 m²
Powierzchnia użytkowa	90.25 m²
Powierzchnia zabudowy	70.61 m²
Powierzchnia dachu	111.50 m²
Kubatura	456 m³
Wymiary budynku	11.85 x 8.05 m
Kąt nachylenia	45°
Wysokość budynku	8.65 m
Wymiary działki	19.85 x 17.05 m



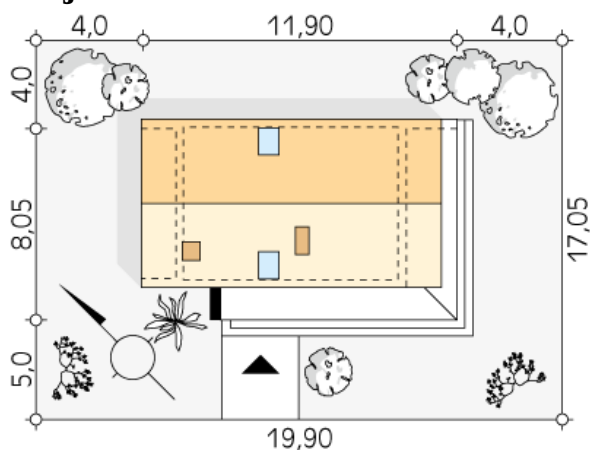
Opis projektu

Malutki 2 to dwukondygnacyjny dom dla 4-osobowej rodziny będący nowoczesną interpretacją tradycyjnej formy. Budynek sprawdzi się zarówno jako miejski dom całoroczny, jak i letniskowy na łonie natury. Kompaktowe rozmiary, charakterystyczne podcienia i wykorzystanie drewna materiałów sprzyjają przytulności i poczuciu bezpieczeństwa. Wysoka ściana kolankowa i tzw. sufit katedralny w dwóch sypialniach poddasza dają możliwość zastosowania we wnętrzach oryginalnych rozwiązań projektowych. Duże przeszklenia powodują efekt połączenia jasnych wnętrz z otoczeniem, dzięki...

Elewacje

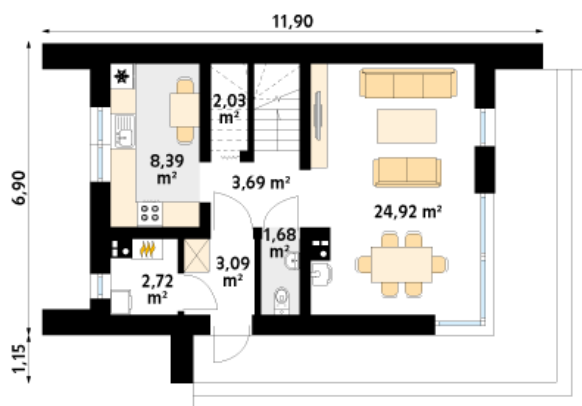


Sytuacje

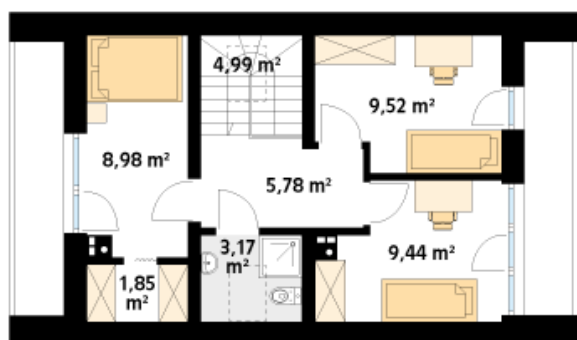


DOBRY DOM
ul. Wrzesława Romańczuka 6, 35-302 Rzeszów
+48 17 852 52 30
08:00 - 16:00
waldemar.kowalski@grupadobrydom.pl

Podane ceny nie stanowią oferty handlowej w rozumieniu art. 66 par. 1 Kodeksu Cywilnego

Rzuty

Parter 46.52 m²

wiatrołap	3.09 m ²
korytarz/komunikacja	3.69 m ²
kuchnia	8.39 m ²
pomieszczenie pomocnicze	2.03 m ²
salon/jadalnia	24.92 m ²
wc	1.68 m ²
kotłownia	2.72 m ²


Poddasze 43.73 m²

korytarz/komunikacja	5.78 m ²
sypialnia	8.98 m ²
garderoba	1.85 m ²
łazienka	3.17 m ²
sypialnia	9.44 m ²
sypialnia	9.52 m ²
schody	4.99 m ²