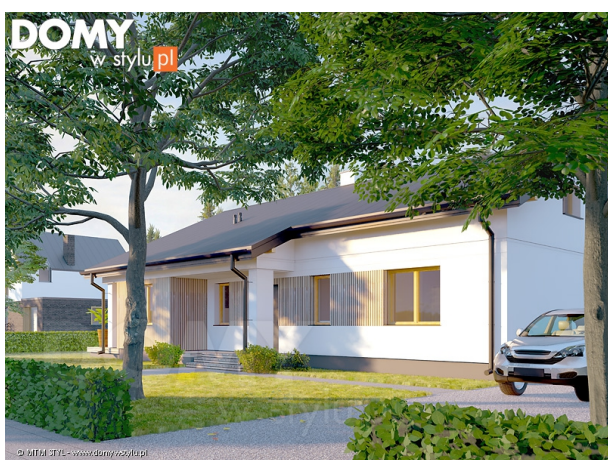


## Podstawowe informacje



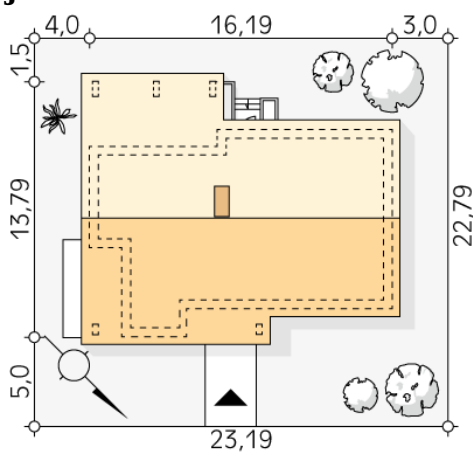
## Dane techniczne projektu

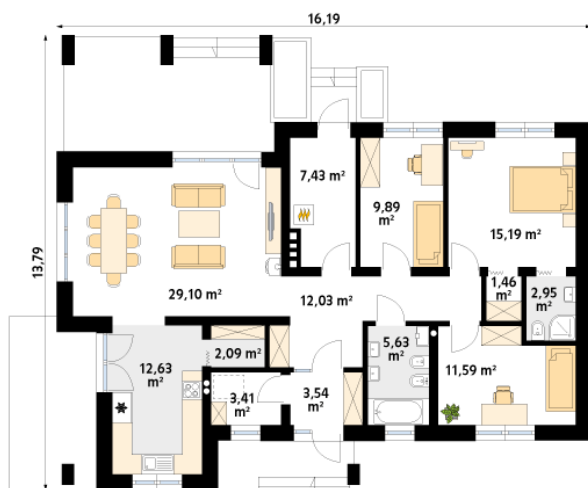
<b>Całkowita powierzchnia</b>	<b>154.13 m<sup>2</sup></b>
<b>Powierzchnia użytkowa</b>	<b>116.94 m<sup>2</sup></b>
<b>Powierzchnia zabudowy</b>	<b>154.13 m<sup>2</sup></b>
<b>Powierzchnia dachu</b>	<b>239.72 m<sup>2</sup></b>
<b>Kubatura</b>	<b>505.23 m<sup>3</sup></b>
<b>Wymiary budynku</b>	<b>16.19 x 13.79 m</b>
<b>Kąt nachylenia</b>	<b>25°</b>
<b>Wysokość budynku</b>	<b>6.71 m</b>
<b>Wymiary działki</b>	<b>23.19 x 20.29 m</b>

## Opis projektu

Projekt parterowego domu dla 4-osobowej rodziny. Rozrzeźbiona bryła przekryta dwuspadowym dachem. Projektując układ pomieszczeń założono wyraźny podział funkcjonalny na strefę dzienną i strefę prywatną. Część sypialna składa się z trzech pokoi. Główna sypialnia została rozszerzona o dodatkową łazienkę i garderobę. Atutem budynku jest duża ilość powierzchni pomocniczej w pomieszczeniach takich jak spiżarnia przy kuchni, czy przestrzeny strych. Z myślą o względach praktycznych, kotłownia na paliwo stałe została wyposażona w oddzielne wejście. Rozszerzeniem wewnątrz są duże, zadaszone ta...

## Sytuacje



**Rzuty**

**Parter 116.94 m<sup>2</sup>**

wiatrołap	3.54 m <sup>2</sup>
garderoba	1.46 m <sup>2</sup>
sypialnia	15.19 m <sup>2</sup>
sypialnia	9.89 m <sup>2</sup>
kotłownia	7.43 m <sup>2</sup>
garderoba	3.41 m <sup>2</sup>
korytarz/komunikacja	12.03 m <sup>2</sup>
salon/jadalnia	29.10 m <sup>2</sup>
kuchnia	12.63 m <sup>2</sup>
spizarnia	2.09 m <sup>2</sup>
łazienka	5.63 m <sup>2</sup>
sypialnia	11.59 m <sup>2</sup>
łazienka	2.95 m <sup>2</sup>