

Podstawowe informacje



© MFM JTL - www.dobrydom.pl

Dane techniczne projektu

Całkowita powierzchnia	202.32 m²
Powierzchnia użytkowa	117.85 m²
Powierzchnia zabudowy	110.10 m²
Powierzchnia dachu	117.41 m²
Kubatura	718.22 m³
Wymiary budynku	11.19 x 11.75 m
Kąt nachylenia	42°
Wysokość budynku	8.68 m
Wymiary działki	19.19 x 20.75 m

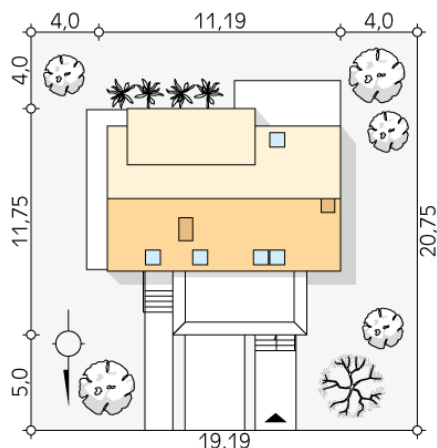


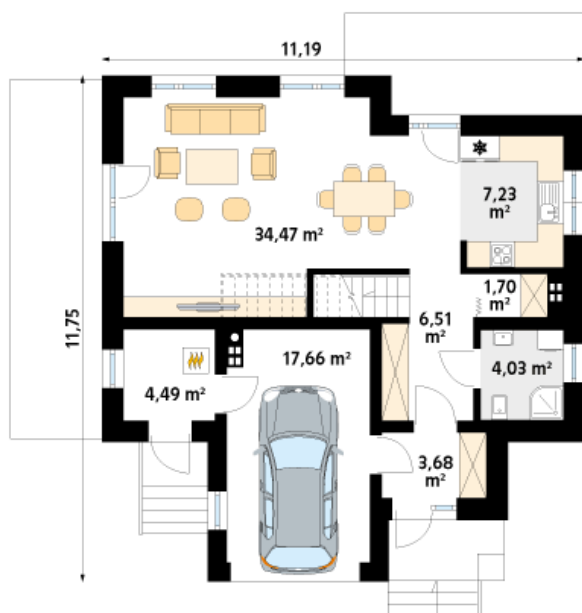
© MFM JTL - www.dobrydom.pl

Opis projektu

Malachit to nieduży projekt domu z użytkowym poddaszem oraz garażem w bryle budynku. Program funkcjonalny budynku został podzielony na dwie strefy użytkowe. Na parterze domu znajduje się część dzienna z przestronnym salonem, jadalnią oraz kuchnią z przylegającą do niej spiżarnią. Układ funkcjonalny parteru uzupełniają łazienka oraz jednoznaczyniowy garaż z przejściem do kotłowni. Na poddaszu zaprojektowano trzy pokoje oraz rodzinną łazienkę. Główna sypialnia gospodarzy posiada dodatkowo prywatną garderobę oraz łazienkę.

Sytuacje



Rzuty

Parter 79.77 m²

wiatrołap	3.68 m ²
hol	6.51 m ²
łazienka	4.03 m ²
garderoba	1.70 m ²
kuchnia	7.23 m ²
salon/jadalnia	34.47 m ²
kotłownia	4.49 m ²
garaż	17.66 m ²


Poddasze 55.74 m²

korytarz/komunikacja	10.48 m ²
pokój	7.97 m ²
pokój	7.88 m ²
pokój	10.13 m ²
sypialnia	11.42 m ²
garderoba	1.69 m ²
łazienka	2.69 m ²
łazienka	3.48 m ²