

## Podstawowe informacje



## Dane techniczne projektu

<b>Całkowita powierzchnia</b>	<b>134.42 m<sup>2</sup></b>
<b>Powierzchnia użytkowa</b>	<b>102.71 m<sup>2</sup></b>
<b>Powierzchnia zabudowy</b>	<b>134.42 m<sup>2</sup></b>
<b>Powierzchnia dachu</b>	<b>246 m<sup>2</sup></b>
<b>Kubatura</b>	<b>694 m<sup>3</sup></b>
<b>Wymiary budynku</b>	<b>15.84 x 8.44 m</b>
<b>Kąt nachylenia</b>	<b>35°</b>
<b>Wysokość budynku</b>	<b>6.83 m</b>
<b>Wymiary działki</b>	<b>23.84 x 17.44 m</b>



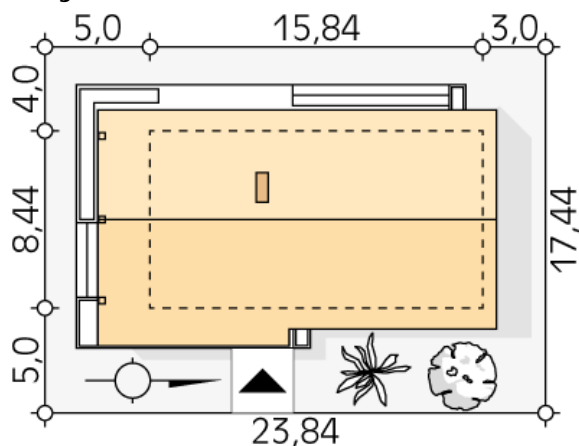
## Opis projektu

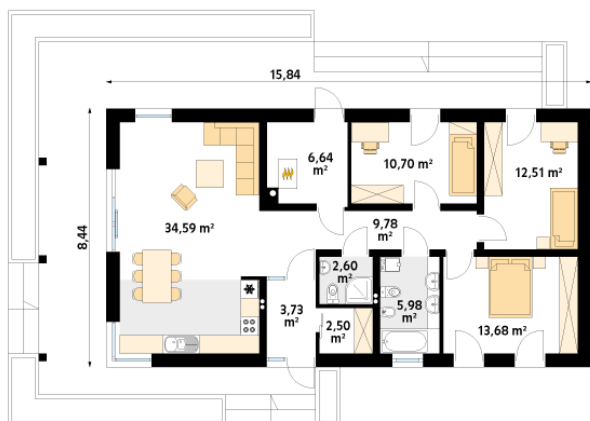
Parterowy budynek mieszkalny jednorodzinny o zwartej bryle, przykryty dachem dwuspadowym. Układ funkcjonalny z wyraźnym podziałem na część dzienną i nocną. Salon posiada wysoki sufit i duże przeszklenie stanowiące wyjście na zadaszony taras. W domu znajduje się kuchnia z jadalnią połączona z salonem, sypialnia, dwa pokoje, dwie łazienki, garderoba oraz kotłownia na ogrzewanie gazowe z możliwością adaptacji na paliwo stałe. Dom został zaprojektowany w nowoczesnym stylu. Prezentowany projekt po zbliżeniu będzie się idealnie nadawał do zabudowy szeregowej.

## Elewacje



## Sytuacje



**Rzuty**

**Parter 102.71 m<sup>2</sup>**

wiatrołap	3.73 m <sup>2</sup>
kotłownia	6.64 m <sup>2</sup>
garderoba	2.50 m <sup>2</sup>
hol	9.78 m <sup>2</sup>
salon/kuchnia	34.59 m <sup>2</sup>
pokój	10.70 m <sup>2</sup>
pokój	12.51 m <sup>2</sup>
pokój	13.68 m <sup>2</sup>
łazienka	5.98 m <sup>2</sup>
łazienka	2.60 m <sup>2</sup>