

Podstawowe informacje


murator

Dane techniczne projektu

Całkowita powierzchnia	135.36 m ²
Powierzchnia użytkowa	280.09 m ²
Powierzchnia zabudowy	171 m ²
Kubatura	1 084.36 m ³
Kąt nachylenia	15°
Wysokość budynku	7.08 m


murator

Opis projektu

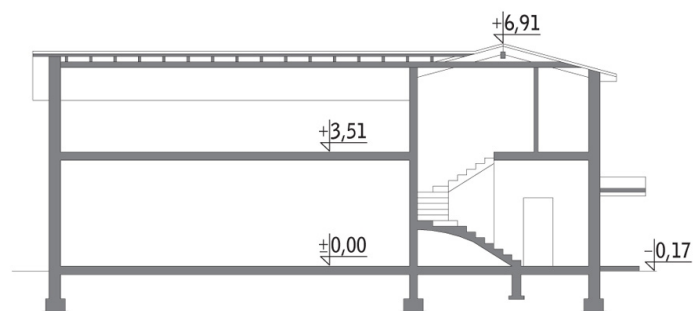
Poniżej przedstawiamy zawarty w dokumentacji zakres zmian które mogą zostać wprowadzone (przez uprawnionego projektanta) bez dodatkowej zgody autora projektu.

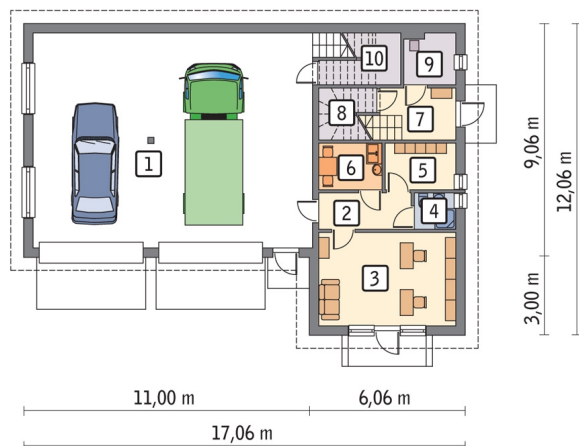
Wszystkie inne zmiany, nie ujęte na poniższej liście, które chcieliby Państwo wprowadzić, wymagają dodatkowej zgody autora projektu. Murator S.A. pośredniczy w jej uzyskaniu.

Zgoda wydawana jest bezpłatnie, jest dołączana do zakupionego projektu lub wysyłana listem w terminie 3 dni roboczych od zgłoszenia. Zmiany muszą być wprowadzone do projektu przez uprawnionego projektanta.

Dopuszczalny zak...

Przekrój



Rzuty

Parter 135.36 m²

pom. garażowo-magazynowe	88.44 m ²
pom. gosp.	1.57 m ²
korytarz	4.83 m ²
pom. pomocnicze	18.74 m ²
łazienka	2.15 m ²
pom. pomocnicze	4.77 m ²
pom. pomocnicze	4.26 m ²
hol	4.90 m ²
pom. gosp.	2.09 m ²
kotłownia	3.61 m ²