

## Podstawowe informacje



## Dane techniczne projektu

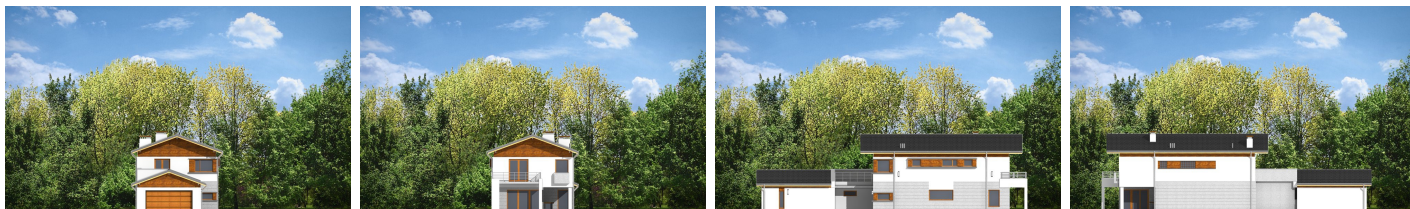
<b>Całkowita powierzchnia</b>	<b>305.53 m<sup>2</sup></b>
<b>Powierzchnia użytkowa</b>	<b>166.95 m<sup>2</sup></b>
<b>Powierzchnia zabudowy</b>	<b>179.67 m<sup>2</sup></b>
<b>Powierzchnia dachu</b>	<b>242.40 m<sup>2</sup></b>
<b>Kubatura</b>	<b>961 m<sup>3</sup></b>
<b>Wymiary budynku</b>	<b>8.80 x 26.35 m</b>
<b>Kąt nachylenia</b>	<b>20°</b>
<b>Wysokość budynku</b>	<b>8.20 m</b>
<b>Wymiary działki</b>	<b>15.80 x 35.23 m</b>



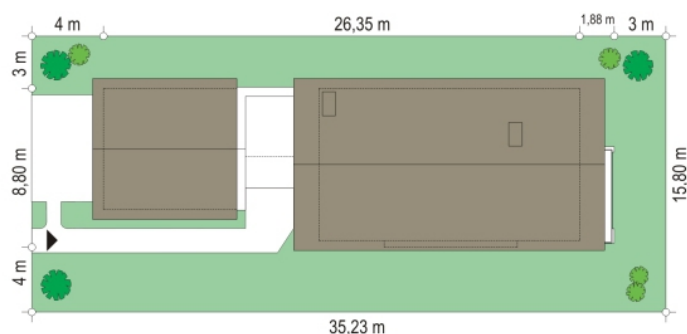
## Opis projektu

Lugano to willa jednorodzinna dla rodziny cztero-pięciosobowej. Piętrowy budynek przykryty został dwuspadowym symetrycznym dachem z dachówki ceramicznej. Dom ma nowoczesny charakter, zaprojektowany został z przeznaczeniem dla wąskich działek, na których budynek musi mieć formę długiego wąskiego prostopadłościanu. Część garażowa parterowa została wyciągnięta przed główną bryłę budynku, urozmaicając w ten sposób część frontową. Od strony ogrodu bryłę domu ozdabia narożne okno salonu, podcień i taras piętra na bocznych słupach. Dwuspadowy łagodny dach z dużymi okap...

## Elewacje



## Sytuacje



**Rzuty**