

## Podstawowe informacje



## Dane techniczne projektu

<b>Całkowita powierzchnia</b>	<b>377.20 m<sup>2</sup></b>
<b>Powierzchnia użytkowa</b>	<b>166.10 m<sup>2</sup></b>
<b>Powierzchnia zabudowy</b>	<b>188.60 m<sup>2</sup></b>
<b>Powierzchnia dachu</b>	<b>306 m<sup>2</sup></b>
<b>Kubatura</b>	<b>1 018.80 m<sup>3</sup></b>
<b>Wymiary budynku</b>	<b>14.92 x 15.72 m</b>
<b>Kąt nachylenia</b>	<b>25°</b>
<b>Wysokość budynku</b>	<b>7.21 m</b>
<b>Wymiary działki</b>	<b>23.42 x 26.07 m</b>



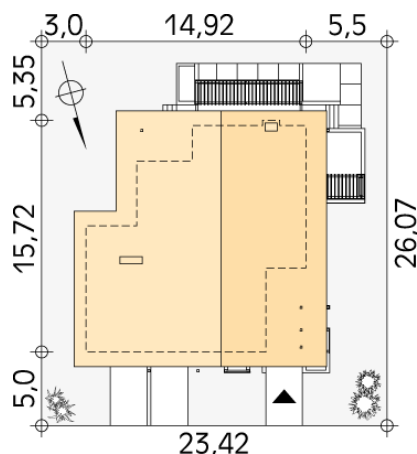
## Opis projektu

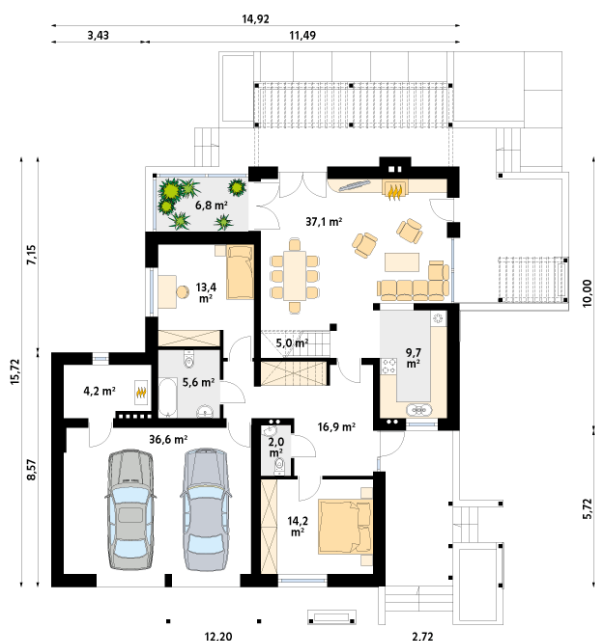
Jednorodzinny dom parterowy z użytkowym poddaszem. Efektowny dom urozmaicony szeregiem ciekawych tarasów, pergoli i murków. Wyraźny podział na część dzienną, nocną i techniczną. Strefa dzienna wzbogacona o oranżerię i przestronną antresolę. Dwustanowiskowy garaż.

## Elewacje

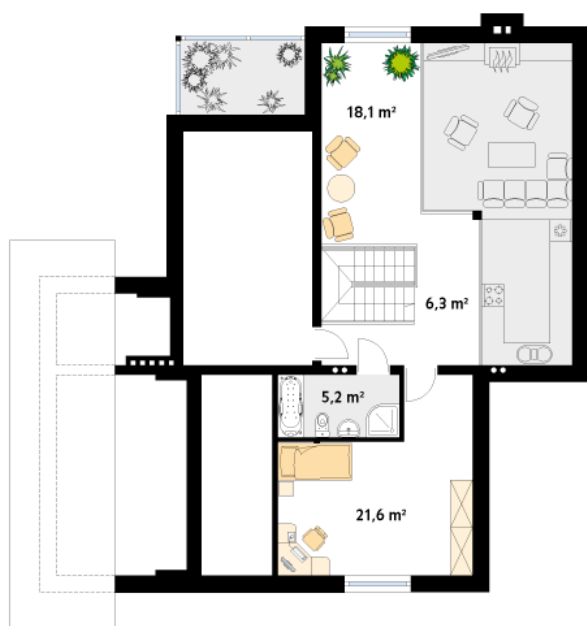


## Sytuacje



**Rzuty**

**Parter 151.50 m<sup>2</sup>**

wiatrołap	16.90 m <sup>2</sup>
kotłownia	4.20 m <sup>2</sup>
garaż	36.60 m <sup>2</sup>
sypialnia	14.20 m <sup>2</sup>
wc	2.00 m <sup>2</sup>
łazienka	5.60 m <sup>2</sup>
sypialnia	13.40 m <sup>2</sup>
oranżeria	6.80 m <sup>2</sup>
salon/jadalnia	37.10 m <sup>2</sup>
kuchnia	9.70 m <sup>2</sup>
schody	5.00 m <sup>2</sup>


**Poddasze 51.20 m<sup>2</sup>**

korytarz/komunikacja	6.30 m <sup>2</sup>
antresola	18.10 m <sup>2</sup>
sypialnia	21.60 m <sup>2</sup>
łazienka	5.20 m <sup>2</sup>