

## Podstawowe informacje



## Dane techniczne projektu

<b>Całkowita powierzchnia</b>	<b>129.10 m<sup>2</sup></b>
<b>Powierzchnia użytkowa</b>	<b>119 m<sup>2</sup></b>
<b>Powierzchnia zabudowy</b>	<b>113.63 m<sup>2</sup></b>
<b>Powierzchnia dachu</b>	<b>167.06 m<sup>2</sup></b>
<b>Kubatura</b>	<b>559.86 m<sup>3</sup></b>
<b>Kąt nachylenia</b>	<b>22°</b>
<b>Wysokość budynku</b>	<b>7.85 m</b>
<b>Wymiary działki</b>	<b>22.80 x 20.60 m</b>



## Opis projektu

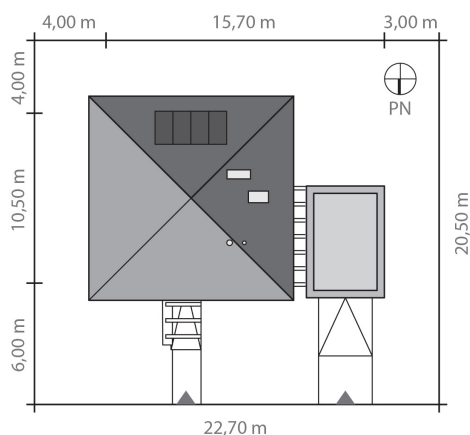
Interesujący piętrowy dom podmiejski oparty na planie kwadratu przeznaczony dla 4-5 osobowej rodziny.

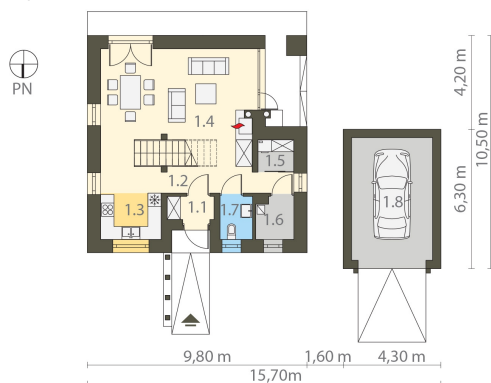
Zwarta bryła z czytelnie wydzielonymi strefami i osobnym garażem to ciekawa propozycja dla osób szukających funkcjonalnego i niedrogiego domu. Naturalne materiały użyte na elewacjach jak również skala budynku czynią ten dom przyjaznym dla ludzi i środowiska. Dodatkowo, optymalizacja projektu pod kątem energooszczędnym oraz możliwość pozyskiwania i wykorzystania energii słonecznej to gwarancja niewielkich kosztów zarówno w trakcie budowy jak i późni...

## Elewacje

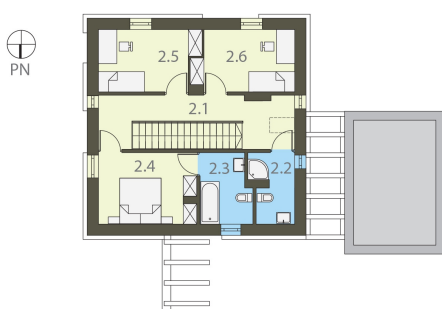


## Sytuacje



**Rzuty**

**Parter 79.46 m<sup>2</sup>**

<b>Wiatrołap</b>	2.16 m <sup>2</sup>
<b>Korytarz</b>	17.62 m <sup>2</sup>
<b>Kuchnia</b>	5.55 m <sup>2</sup>
<b>Pokój dzienny</b>	26.33 m <sup>2</sup>
<b>Pom. gospodarcze</b>	2.22 m <sup>2</sup>
<b>Pom. techniczne</b>	3.26 m <sup>2</sup>
<b>Toaleta</b>	2.70 m <sup>2</sup>
<b>Garaż</b>	19.62 m <sup>2</sup>


**Piętro 49.64 m<sup>2</sup>**

<b>Komunikacja</b>	14.36 m <sup>2</sup>
<b>Łazienka</b>	5.80 m <sup>2</sup>
<b>Łazienka</b>	6.52 m <sup>2</sup>
<b>Pokój</b>	11.43 m <sup>2</sup>
<b>Pokój</b>	11.53 m <sup>2</sup>