

Podstawowe informacje



Dane techniczne projektu

Całkowita powierzchnia	134.73 m²
Powierzchnia użytkowa	89 m²
Powierzchnia zabudowy	199.66 m²
Powierzchnia dachu	249.85 m²
Kubatura	535.37 m³
Kąt nachylenia	15°
Wysokość budynku	89 m
Wymiary działki	25.90 x 23.20 m

Opis projektu

Kompaktowy dom w amerykańskim stylu bungalow, dla wygodnych.

Na planie kwadratu, z wydzieloną strefą wspólną i indywidualną, dla poszukujących funkcjonalnych pomieszczeń. Łatwy do adaptacji po wyprowadzeniu się dzieci.

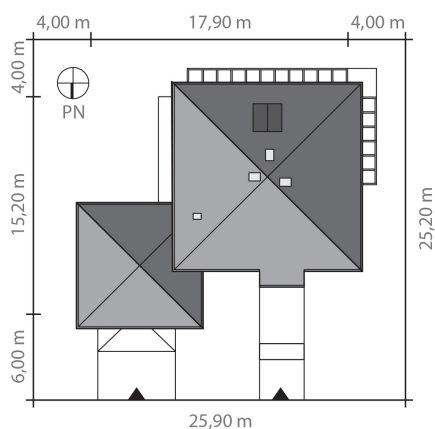
Dzięki zastosowaniu kompaktowej bryły oraz rekomendowanych rozwiązań technologicznych związanych z odnawialnymi źródłami energii gwarantuje niskie koszty eksploatacji przy jednocześnie wysokim komforcie użytkowym.

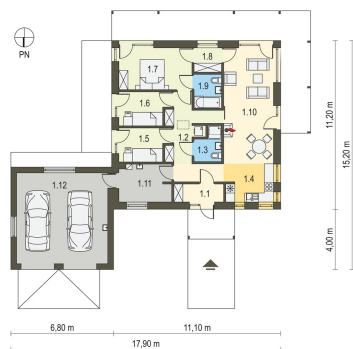
Oszczędny i parterowy!

Elewacje



Sytuacje



Rzuty

Parter 134.73 m²

Wiatrołap	3.69 m ²
Pokój dzienny z jadalnią	25.41 m ²
Pom. techniczne	8.74 m ²
Garaż	36.75 m ²
Komunikacja	14.24 m ²
Łazienka	3.29 m ²
Kuchnia	8.11 m ²
Pokój	7.17 m ²
Pokój	7.17 m ²
Sypialnia	13.46 m ²
Garderoba	2.95 m ²
Łazienka	3.75 m ²