

Podstawowe informacje



Dane techniczne projektu

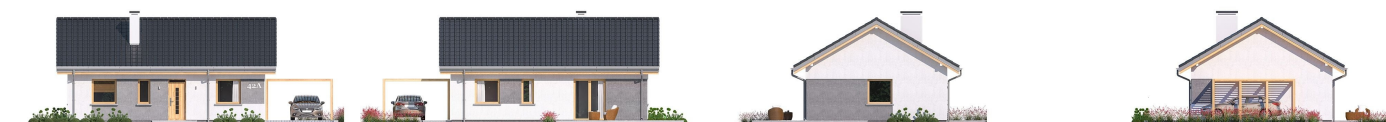
Całkowita powierzchnia	87.98 m²
Powierzchnia użytkowa	63.70 m²
Powierzchnia zabudowy	87.98 m²
Powierzchnia dachu	130.30 m²
Kubatura	379 m³
Wymiary budynku	14.72 x 7.94 m
Kąt nachylenia	30°
Wysokość budynku	5.69 m
Wymiary działki	21.72 x 15.94 m



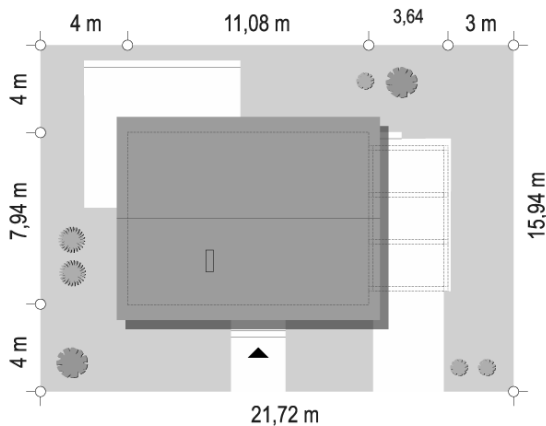
Opis projektu

Projekt domu Kasia 2 to projekt prostego bezpretensjonalnego domu - energooszczędnego, niedrogiego w budowie i późniejszym utrzymaniu - w sam raz dla 3-osobowej rodziny, która chce żyć wygodnie i komfortowo, ale nie chce zadłużać się na całe życie inwestując w drogi dom. Seria domków „Kasia” to doskonała propozycja dla pragmatycznie myślących osób, planujących budowę łatwą, szybką i nieskomplikowaną. Budynek zaprojektowano jako parterowy, założony na planie prostokąta o wymiarach 11x8 m, przykryty dwuspadowym dachem. Zasadniczą podstawową bryłę domu można -...

Elewacje



Sytuacje



Rzuty