

## Podstawowe informacje



## Dane techniczne projektu

<b>Powierzchnia użytkowa</b>	<b>177.97 m<sup>2</sup></b>
<b>Powierzchnia zabudowy</b>	<b>164.67 m<sup>2</sup></b>
<b>Powierzchnia dachu</b>	<b>268.85 m<sup>2</sup></b>
<b>Kubatura</b>	<b>1 150 m<sup>3</sup></b>
<b>Wymiary budynku</b>	<b>11.75 x 16.55 m</b>
<b>Kąt nachylenia</b>	<b>30°</b>
<b>Wysokość budynku</b>	<b>9.13 m</b>
<b>Wymiary działki</b>	<b>18.75 x 20.05 m</b>

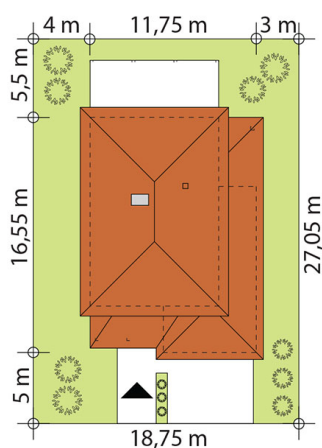
## Opis projektu

Karo 2, to idealny przykład reprezentacyjnego domu piętrowego przeznaczonego dla 4-6 osobowej rodziny. Ta typowo miejska rezydencja o nowoczesnym wyglądzie zawiera w swojej prostej bryle optymalną powierzchnię użytkową. Posiada bogaty program funkcjonalny, rozłożony na dwóch pełnych kondygnacyjnych, który zapewni komfort nawet dla wymagających inwestorów. Parter zaprojektowano jako otwartą przestrzeń dzienną, złożoną z połączonego salonu, jadalni i kuchni. Dodatkowo przy wejściu do domu przewidziano pokój, który można wykorzystać jako gabinet lub dodatkową...

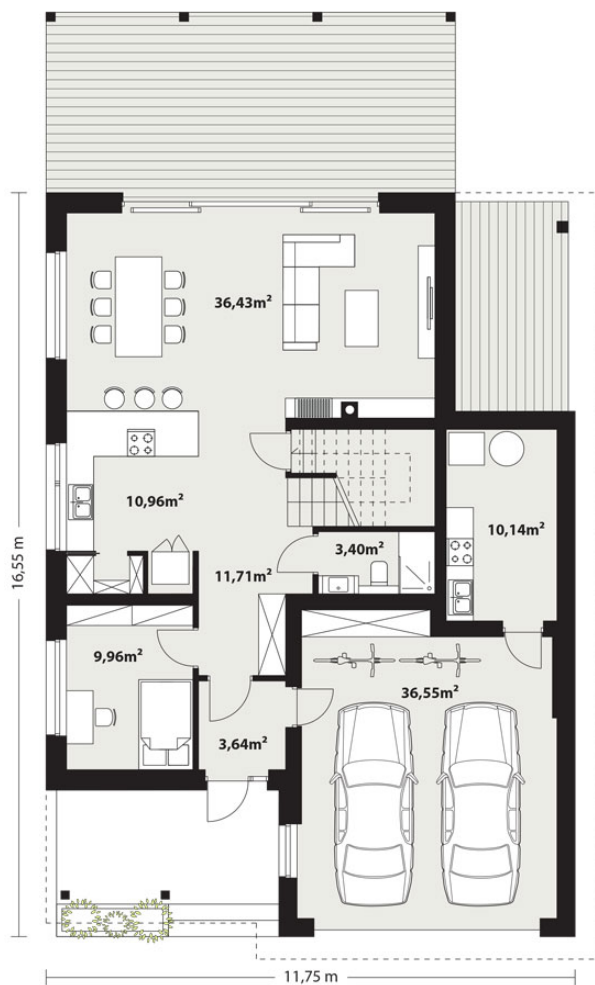
## Elewacje

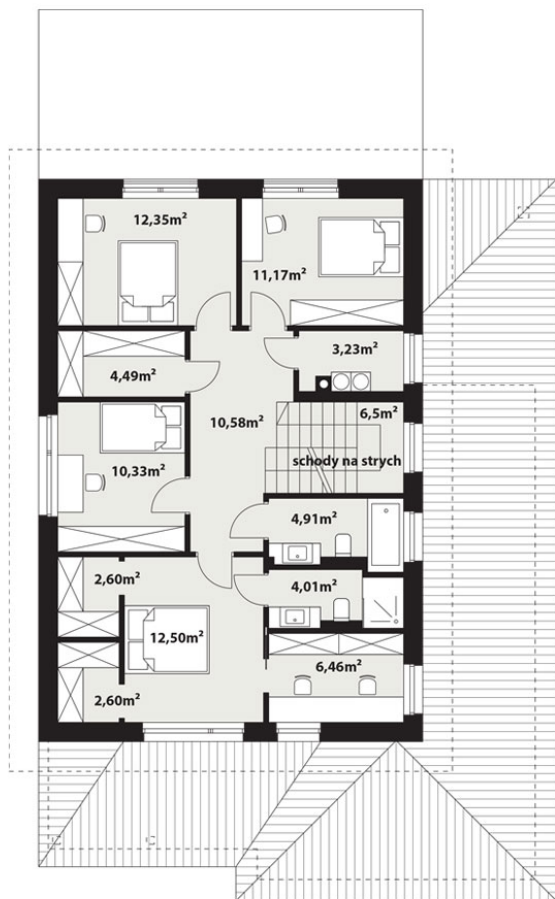


## Sytuacje



**Rzuty**





DOBRY DOM  
ul. Wrzesława Romańczuka 6, 35-302 Rzeszów  
+48 17 852 52 30  
08:00 - 16:00

waldemar.kowalski@grupadobrydom.pl  
Podane ceny nie stanowią oferty handlowej w rozumieniu art. 66 par. 1 Kodeksu Cywilnego

**Rzuty**