

Podstawowe informacje



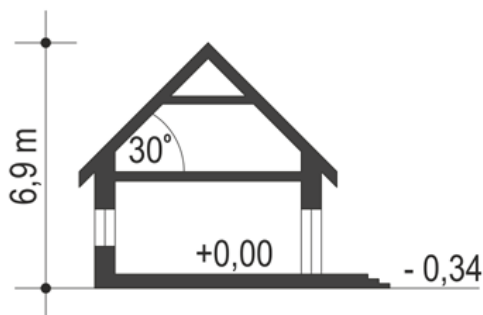
Dane techniczne projektu

Całkowita powierzchnia	105.00 m²
Powierzchnia użytkowa	102.10 m²
Powierzchnia zabudowy	171.50 m²
Powierzchnia dachu	190 m²
Wymiary budynku	18.90 x 9.40 m
Kąt nachylenia	30°
Wysokość budynku	6.90 m
Wymiary działki	26.90 x 18.90 m

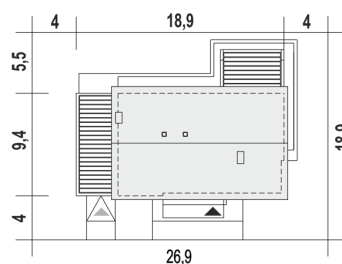
Opis projektu

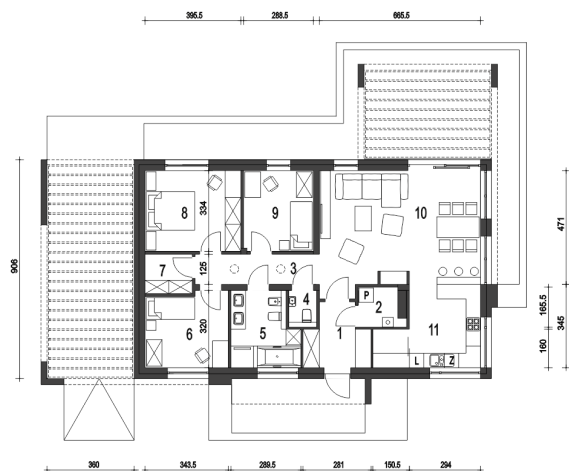
Projekt domu Kalikst z przybudowaną wiatą to nowoczesny dom dla 4-5cio osobowej rodziny. Dom ten zaprojektowano w technologii murowanej z prefabrykowaną więźbą dachową. Kalikst to funkcjonalny projekt domu łączący dwie strefy: ogólnodostępną i prywatną na jednej kondygnacji. W części wejściowej zaprojektowano wiatrołap z wnękową szafą, pralnię oraz osobną toaletę. W części ogólnodostępnej mamy duży salon z miejscem na wygodny, sześciuosobowy stół jadalniany. Dzięki wygodnym przesuwным drzwiom tarasowym, dostaniemy się z salonu na zewnątrz, na taras z pergolą. Charaktery...

Przekrój



Sytuacje



Rzuty

Parter 105.00 m²

Wiatrołap	6.00 m ²
Salon + jadalnia	31.90 m ²
Kuchnia + spiżarnia	12.40 m ²
Pralnia + CO*	2.80 m ²
Korytarz	6.30 m ²
WC	1.70 m ²
Łazienka	8.10 m ²
Sypialnia	10.30 m ²
Garderoba	3.10 m ²
Sypialnia	13.00 m ²
Sypialnia	9.40 m ²