

**Podstawowe informacje**

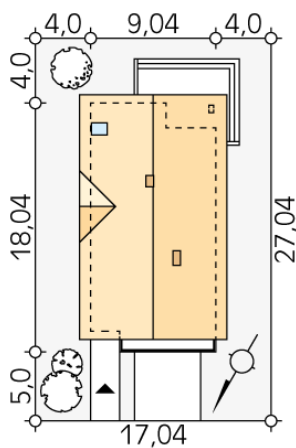
**Dane techniczne projektu**

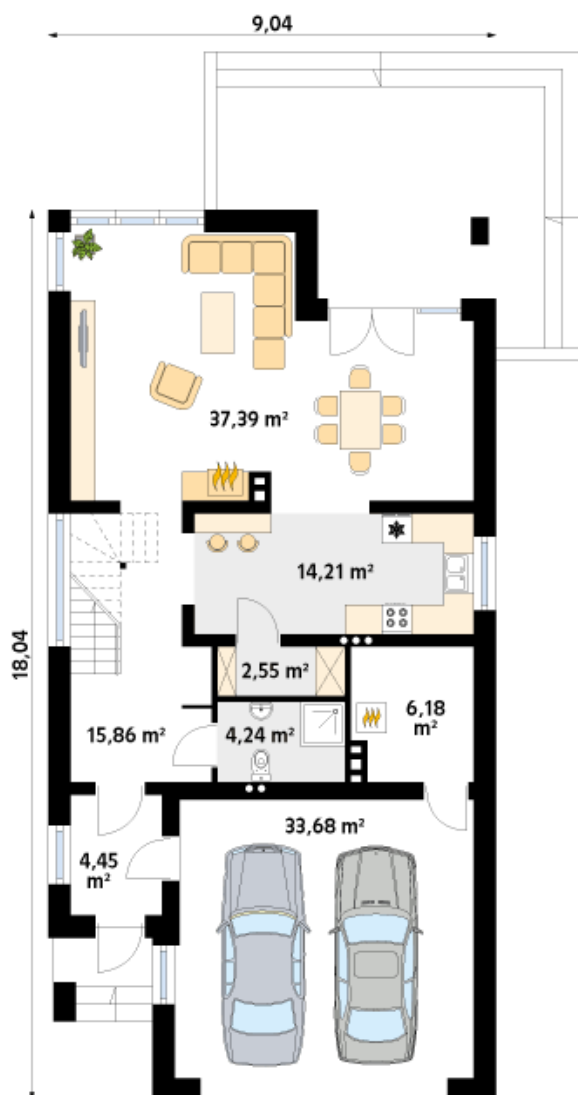
<b>Całkowita powierzchnia</b>	<b>294.38 m<sup>2</sup></b>
<b>Powierzchnia użytkowa</b>	<b>172.62 m<sup>2</sup></b>
<b>Powierzchnia zabudowy</b>	<b>157.41 m<sup>2</sup></b>
<b>Powierzchnia dachu</b>	<b>260 m<sup>2</sup></b>
<b>Kubatura</b>	<b>1 004 m<sup>3</sup></b>
<b>Wymiary budynku</b>	<b>9.04 x 18.04 m</b>
<b>Kąt nachylenia</b>	<b>43°</b>
<b>Wysokość budynku</b>	<b>9.11 m</b>
<b>Wymiary działki</b>	<b>17.04 x 27.04 m</b>


**Opis projektu**

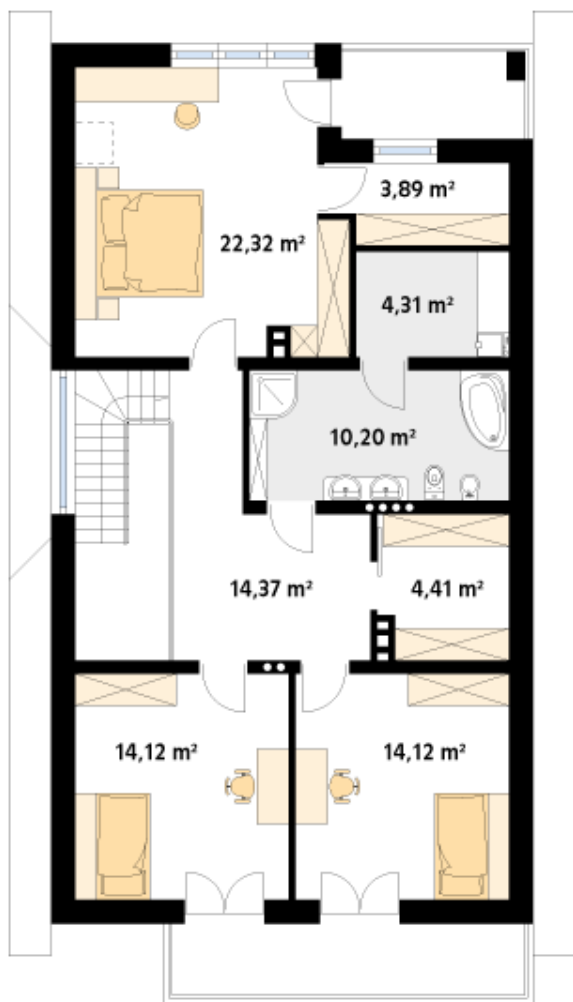
Dom z dwustanowiskowym garażem na dosyć wąską działkę. Na parterze, oprócz części dziennej, mamy spiżarnię dostępną z kuchni i łazienkę. Na poddaszu zaprojektowano trzy sypialnie, łazienkę z pralnią oraz dwie garderoby.

**Elewacje**

**Sytuacje**


**Rzuty**

**Parter 118.56 m<sup>2</sup>**

wiatrołap	4.45 m <sup>2</sup>
korytarz/komunikacja	15.86 m <sup>2</sup>
łazienka	4.24 m <sup>2</sup>
salon/jadalnia	37.39 m <sup>2</sup>
kuchnia	14.21 m <sup>2</sup>
spiżarnia	2.55 m <sup>2</sup>
kotłownia	6.18 m <sup>2</sup>
garaż	33.68 m <sup>2</sup>



## Poddasze 87.74 m<sup>2</sup>

korytarz/komunikacja	14.37 m <sup>2</sup>
garderoba	4.41 m <sup>2</sup>
pokój	14.12 m <sup>2</sup>
pokój	14.12 m <sup>2</sup>
sypialnia	22.32 m <sup>2</sup>
garderoba	3.89 m <sup>2</sup>
łazienka	10.20 m <sup>2</sup>
pralnia	4.31 m <sup>2</sup>