

## Podstawowe informacje



## Dane techniczne projektu

<b>Całkowita powierzchnia</b>	<b>224.40 m<sup>2</sup></b>
<b>Powierzchnia użytkowa</b>	<b>142.98 m<sup>2</sup></b>
<b>Powierzchnia zabudowy</b>	<b>110.48 m<sup>2</sup></b>
<b>Powierzchnia dachu</b>	<b>196.17 m<sup>2</sup></b>
<b>Kubatura</b>	<b>706.71 m<sup>3</sup></b>
<b>Wymiary budynku</b>	<b>12.34 x 9.04 m</b>
<b>Kąt nachylenia</b>	<b>42°</b>
<b>Wysokość budynku</b>	<b>8.47 m</b>
<b>Wymiary działki</b>	<b>20.34 x 19.34 m</b>



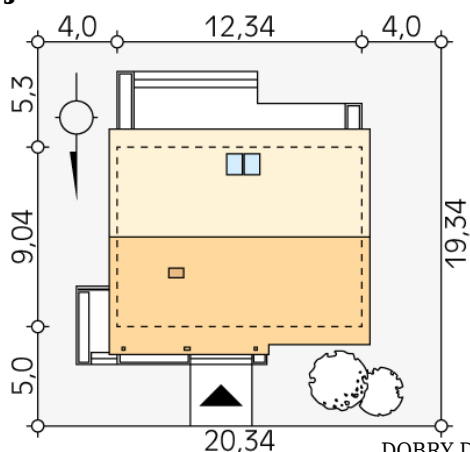
## Opis projektu

Dom jednorodzinny z użytkowym poddaszem, niepodpiwniczony. Przeznaczony dla 4 - 5-osobowej rodziny. Na parterze zaprojektowano dodatkowy pokój, może on pełnić rolę sypialni lub gabinetu. Pokój dzienny połączony jest z jadalnią. Otwarta kuchnia pozostaje nieco na uboczu, wyposażona jest w stół śniadaniowy. Na poddaszu zlokalizowano trzy sypialnie, dwie garderoby i dwie łazienki. Największa sypialnia posiada własną garderobę i łazienkę.

## Elewacje



## Sytuacje



DOBRY DOM SP. Z O.O. SP. KOMANDYTOWA  
 ul. Litewska 10, 35-302 Rzeszów  
 +48 17 852 52 30  
 09:00 - 17:00

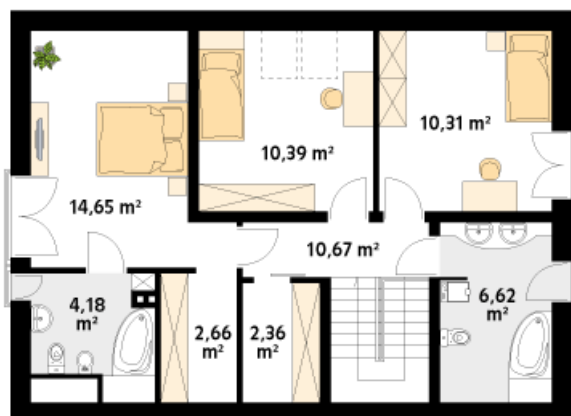
waldemar.kowalski@grupadobrydom.pl

Podane ceny nie stanowią oferty handlowej w rozumieniu art. 66 par. 1 Kodeksu Cywilnego

**Rzuty**

**Parter 81.14 m<sup>2</sup>**

wiatrołap	3.10 m <sup>2</sup>
hol	9.90 m <sup>2</sup>
łazienka	3.77 m <sup>2</sup>
sypialnia	13.41 m <sup>2</sup>
salon/jadalnia	31.29 m <sup>2</sup>
kuchnia	9.49 m <sup>2</sup>
spizarnia	0.90 m <sup>2</sup>
garderoba	3.70 m <sup>2</sup>
kotłownia	5.58 m <sup>2</sup>


**Poddasze 61.84 m<sup>2</sup>**

korytarz/komunikacja	10.67 m <sup>2</sup>
garderoba	2.36 m <sup>2</sup>
garderoba	2.66 m <sup>2</sup>
łazienka	4.18 m <sup>2</sup>
sypialnia	14.65 m <sup>2</sup>
sypialnia	10.39 m <sup>2</sup>
sypialnia	10.31 m <sup>2</sup>
łazienka	6.62 m <sup>2</sup>