

Podstawowe informacje



Dane techniczne projektu

Całkowita powierzchnia	223.18 m²
Powierzchnia użytkowa	168.28 m²
Powierzchnia zabudowy	175.11 m²
Powierzchnia dachu	313 m²
Kubatura	614 m³
Wymiary budynku	10 x 24.27 m
Kąt nachylenia	35°
Wysokość budynku	6.28 m
Wymiary działki	18 x 32.27 m



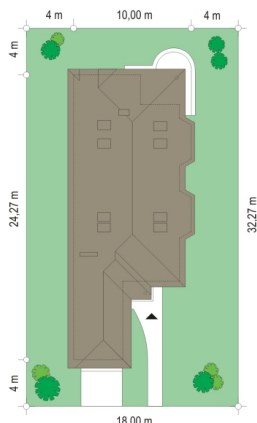
Opis projektu

Jamnik 3 jest domem jednorodzinny dla rodziny 4-6 osobowej. Budynek nadaje się na wąską działkę. Projekt domu zaplanowano w ten sposób, aby poddasze można było ewentualnie zagospodarować w drugim etapie budowy, lub zostawić niewykończone. Można też wykorzystać je jako niezależne mieszkanie dla dziecka. Na parterze zaprojektowano duży salon połączony z jadalnią i holem, z dwoma pięknymi wykuszami, na parterze domu znajdują się też trzy sypialnie. Poddasze docelowo można zagospodarować trzema dodatkowymi pokojami. Pracownia posiada też projekt w odbiciu lustrzanym.

Elewacje

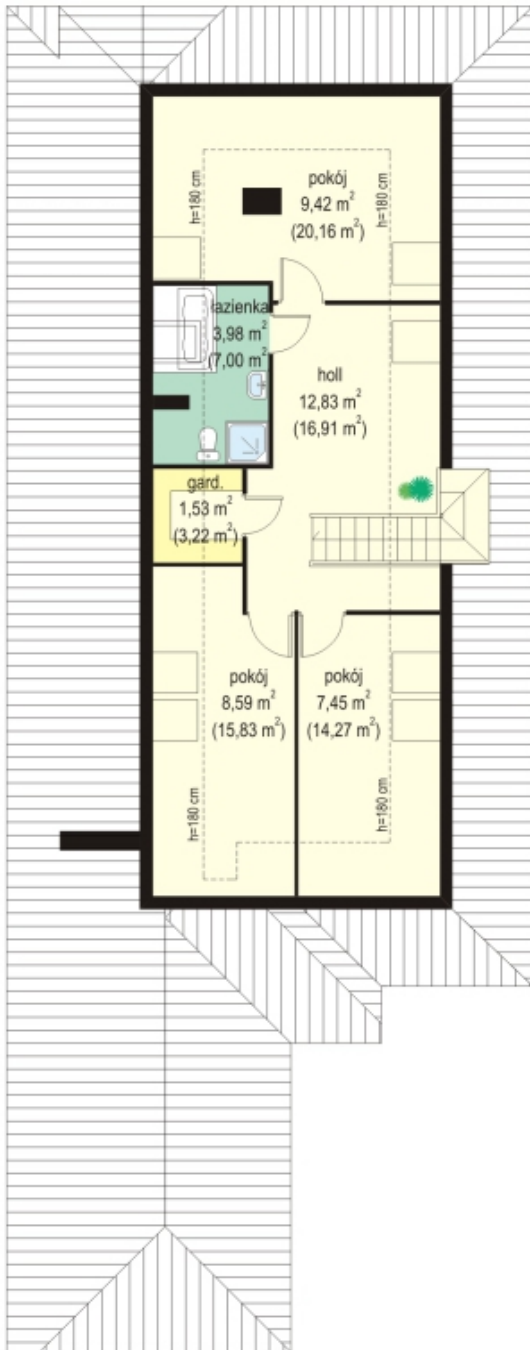


Sytuacje



Rzuty





DOBRY DOM
 ul. Wrzesława Romańczuka 6, 35-302 Rzeszów
 +48 17 852 52 30
 08:00 - 16:00

waldemar.kowalski@grupadobrydom.pl

Podane ceny nie stanowią oferty handlowej w rozumieniu art. 66 par. 1 Kodeksu Cywilnego