

## Podstawowe informacje



## Dane techniczne projektu

<b>Całkowita powierzchnia</b>	<b>136.10 m<sup>2</sup></b>
<b>Powierzchnia użytkowa</b>	<b>108.80 m<sup>2</sup></b>
<b>Powierzchnia zabudowy</b>	<b>104.50 m<sup>2</sup></b>
<b>Powierzchnia dachu</b>	<b>177.50 m<sup>2</sup></b>
<b>Wymiary budynku</b>	<b>11.40 x 9.20 m</b>
<b>Kąt nachylenia</b>	<b>45°</b>
<b>Wysokość budynku</b>	<b>9 m</b>
<b>Wymiary działki</b>	<b>19.40 x 17.20 m</b>



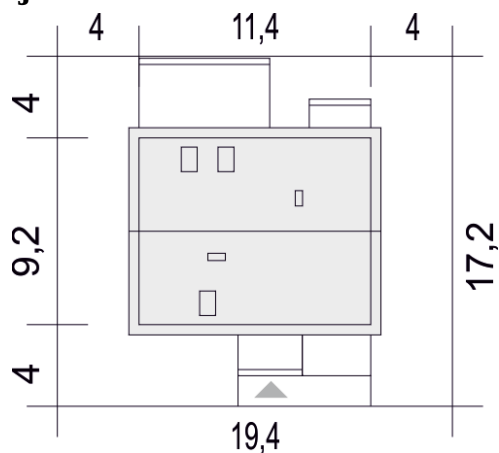
## Opis projektu

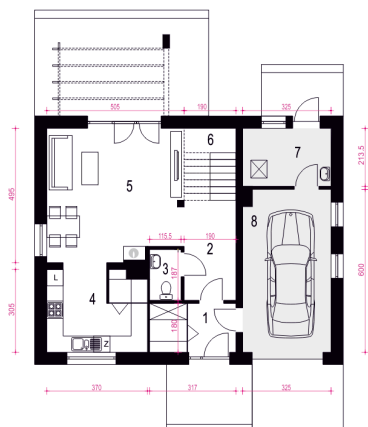
1

## Przekrój

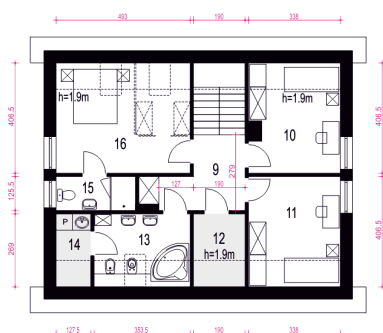


## Sytuacje



**Rzuty**

**Parter 80.40 m<sup>2</sup>**

Wiatrołap	5.60 m <sup>2</sup>
Hol	6.90 m <sup>2</sup>
WC	2.10 m <sup>2</sup>
Kuchnia, Spizarnia	11.10 m <sup>2</sup>
Salon	23.90 m <sup>2</sup>
Schody	5.00 m <sup>2</sup>
Pom. techniczne z CO*	6.80 m <sup>2</sup>
Garaż*	19.00 m <sup>2</sup>


**Piętro 55.70 m<sup>2</sup>**

Pokój	10.20 m <sup>2</sup>
Pokój	10.60 m <sup>2</sup>
Strych*	3.30 m <sup>2</sup>
Łazienka	6.20 m <sup>2</sup>
Pralnia*	2.20 m <sup>2</sup>
Łazienka	3.50 m <sup>2</sup>
Pokój	15.50 m <sup>2</sup>
Hol	7.40 m <sup>2</sup>