

## Podstawowe informacje



## Dane techniczne projektu

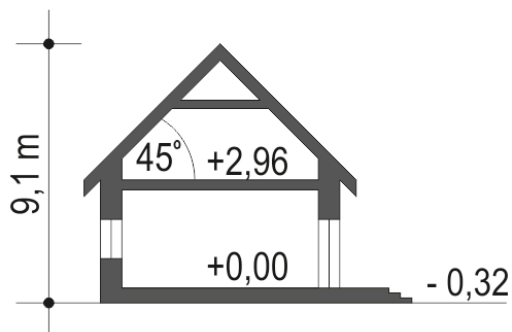
<b>Całkowita powierzchnia</b>	<b>150.30 m<sup>2</sup></b>
<b>Powierzchnia użytkowa</b>	<b>111.60 m<sup>2</sup></b>
<b>Powierzchnia zabudowy</b>	<b>104.50 m<sup>2</sup></b>
<b>Powierzchnia dachu</b>	<b>177.50 m<sup>2</sup></b>
<b>Wymiary budynku</b>	<b>11.40 x 9.20 m</b>
<b>Kąt nachylenia</b>	<b>45°</b>
<b>Wysokość budynku</b>	<b>9.10 m</b>
<b>Wymiary działki</b>	<b>19.40 x 17.20 m</b>



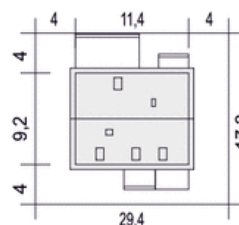
## Opis projektu

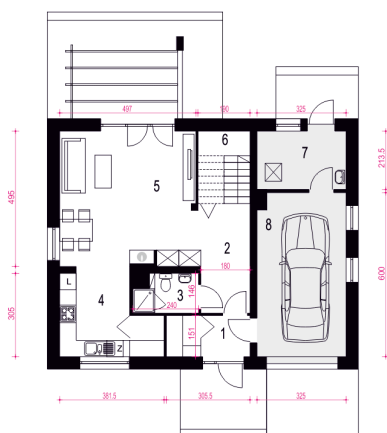
1

## Przekrój

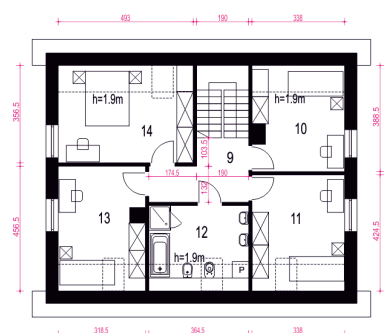


## Sytuacje



**Rzuty**

**Parter 81.20 m<sup>2</sup>**

Wiatrołap	4.50 m <sup>2</sup>
Hol	8.40 m <sup>2</sup>
WC	3.10 m <sup>2</sup>
Kuchnia, spiżarnia	10.00 m <sup>2</sup>
Salon	24.50 m <sup>2</sup>
Schody	4.90 m <sup>2</sup>
Pom.techniczne*	6.80 m <sup>2</sup>
Garaż*	19.00 m <sup>2</sup>


**Piętro 69.10 m<sup>2</sup>**

Pokój	9.00 m <sup>2</sup>
Pokój	10.60 m <sup>2</sup>
Łazienka	7.40 m <sup>2</sup>
Pokój	10.60 m <sup>2</sup>
Pokój	12.10 m <sup>2</sup>
Hol	6.60 m <sup>2</sup>