

## Podstawowe informacje



## Dane techniczne projektu

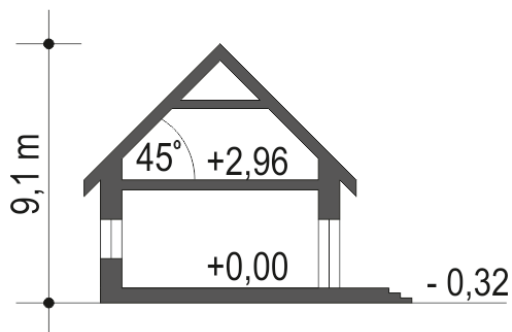
Całkowita powierzchnia	150.30 m <sup>2</sup>
Powierzchnia użytkowa	223.20 m <sup>2</sup>
Powierzchnia zabudowy	202.80 m <sup>2</sup>
Powierzchnia dachu	330.90 m <sup>2</sup>
Wymiary budynku	22.20 x 9.20 m
Kąt nachylenia	45°
Wysokość budynku	9.10 m
Wymiary działki	30.20 x 17.20 m



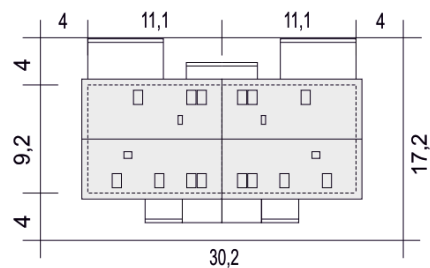
## Opis projektu

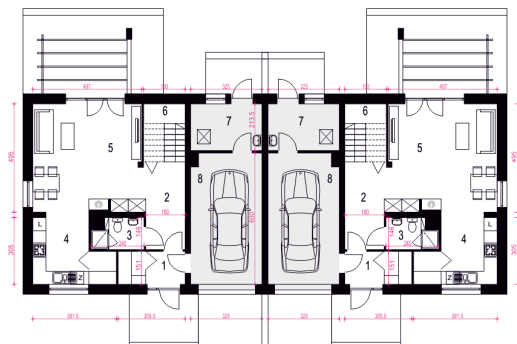
1

## Przekrój

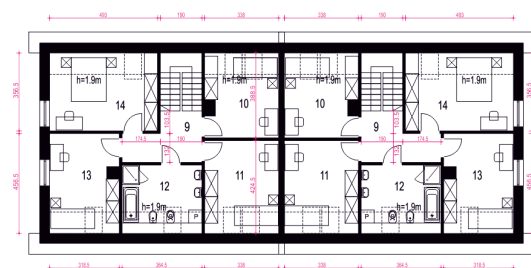


## Sytuacje



**Rzuty**

**Parter 81.20 m<sup>2</sup>**

Wiatrołap	4.50 m <sup>2</sup>
Hol	8.40 m <sup>2</sup>
WC	3.10 m <sup>2</sup>
Kuchnia, spiżarnia	10.00 m <sup>2</sup>
Salon	24.50 m <sup>2</sup>
Schody	4.90 m <sup>2</sup>
Pom.techniczne*	6.80 m <sup>2</sup>
Garaż*	19.00 m <sup>2</sup>


**Piętro 69.10 m<sup>2</sup>**

Pokój	9.00 m <sup>2</sup>
Pokój	10.60 m <sup>2</sup>
Łazienka	7.40 m <sup>2</sup>
Pokój	10.60 m <sup>2</sup>
Pokój	12.10 m <sup>2</sup>
Hol	6.60 m <sup>2</sup>