

## Podstawowe informacje



## Dane techniczne projektu

<b>Całkowita powierzchnia</b>	<b>209.71 m<sup>2</sup></b>
<b>Powierzchnia użytkowa</b>	<b>137.32 m<sup>2</sup></b>
<b>Powierzchnia zabudowy</b>	<b>107.10 m<sup>2</sup></b>
<b>Powierzchnia dachu</b>	<b>182 m<sup>2</sup></b>
<b>Kubatura</b>	<b>653.29 m<sup>3</sup></b>
<b>Wymiary budynku</b>	<b>11.74 x 9.64 m</b>
<b>Kąt nachylenia</b>	<b>40°</b>
<b>Wysokość budynku</b>	<b>8.38 m</b>
<b>Wymiary działki</b>	<b>19.74 x 18.64 m</b>



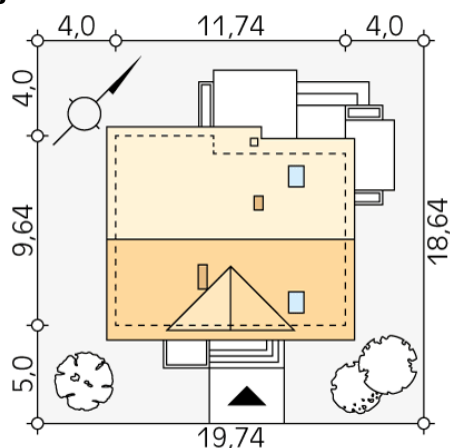
## Opis projektu

Jednorodzinny budynek mieszkalny, parterowy z użytkowym poddaszem. Optymalny układ pomieszczeń zapewnia komfort 5-osobowej rodzinie. Na parterze obok części dziennej - salonu, jadalni, kuchni ze spiżarnią, zaprojektowano dwa dodatkowe pokoje, które mogą być wykorzystywane jako gabinety lub sypialnie.

## Elewacje



## Sytuacje



**DOBRY DOM**  
 ul. Wrzesława Romańczuka 6, 35-302 Rzeszów  
 +48 17 852 52 30  
 08:00 - 16:00

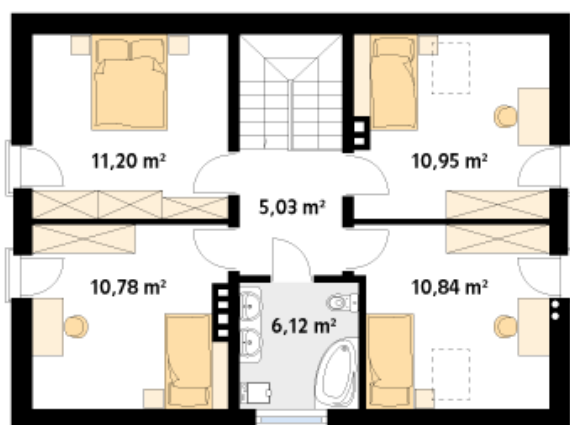
waldemar.kowalski@grupadobrydom.pl

Podane ceny nie stanowią oferty handlowej w rozumieniu art. 66 par. 1 Kodeksu Cywilnego

**Rzuty**

**Parter 82.40 m<sup>2</sup>**

wiatrołap	4.19 m <sup>2</sup>
schody	5.68 m <sup>2</sup>
kotłownia	7.84 m <sup>2</sup>
hol	7.92 m <sup>2</sup>
korytarz/komunikacja	2.75 m <sup>2</sup>
łazienka	2.74 m <sup>2</sup>
gabinet	8.56 m <sup>2</sup>
pokój	11.14 m <sup>2</sup>
salon/jadalnia	22.11 m <sup>2</sup>
kuchnia	7.40 m <sup>2</sup>
spizarnia	2.07 m <sup>2</sup>


**Poddasze 54.92 m<sup>2</sup>**

hol	5.03 m <sup>2</sup>
sypialnia	10.95 m <sup>2</sup>
sypialnia	10.84 m <sup>2</sup>
łazienka	6.12 m <sup>2</sup>
sypialnia	10.78 m <sup>2</sup>
sypialnia	11.20 m <sup>2</sup>