

Podstawowe informacje

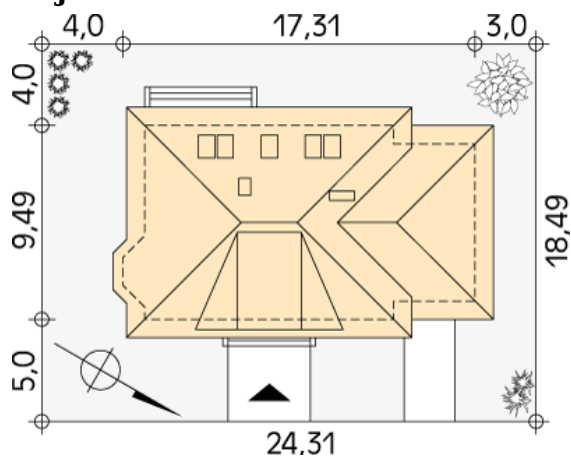
Dane techniczne projektu

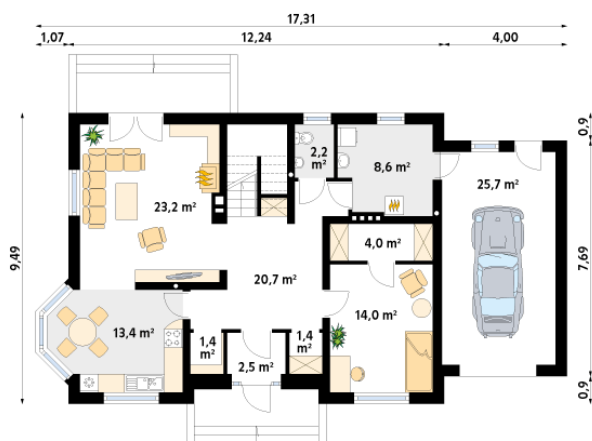
Całkowita powierzchnia	216.60 m²
Powierzchnia użytkowa	146.80 m²
Powierzchnia zabudowy	147.50 m²
Powierzchnia dachu	242 m²
Kubatura	738.80 m³
Wymiary budynku	17.31 x 9.49 m
Kąt nachylenia	35°
Wysokość budynku	7.64 m
Wymiary działki	24.31 x 18.49 m


Opis projektu

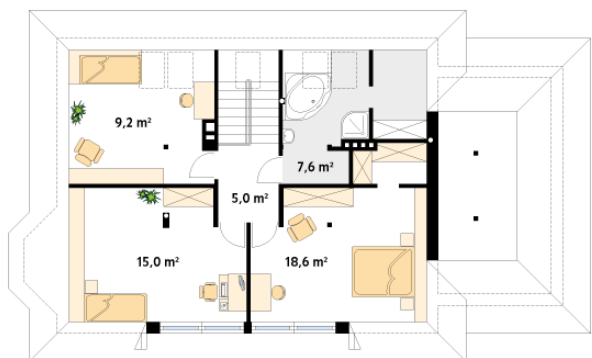
Dom mieszkalny jednorodzinny parterowy z użytkowym poddaszem. Przeznaczony dla 4 - 5-osobowej rodziny. Na parterze zaprojektowano dodatkowy pokój wraz z garderobą. Na poddaszu znajdują się trzy wygodne sypialnie i łazienka.

Elewacje

Sytuacje


Rzuty

Parter 117.10 m²

wiatrołap	2.50 m ²
kotłownia	8.60 m ²
garaż	25.70 m ²
hol	20.70 m ²
spizarnia	1.40 m ²
kuchnia/jadalnia	13.40 m ²
salon	23.20 m ²
wc	2.20 m ²
garderoba	4.00 m ²
pokój	14.00 m ²
garderoba	1.40 m ²


Poddasze 55.40 m²

korytarz/komunikacja	5.00 m ²
sypialnia	15.00 m ²
sypialnia	9.20 m ²
łazienka	7.60 m ²
sypialnia	18.60 m ²