

Podstawowe informacje



Dane techniczne projektu

Powierzchnia użytkowa	104.80 m ²
Powierzchnia zabudowy	85.30 m ²
Powierzchnia dachu	114.20 m ²
Wymiary budynku	6.27 x 13.60 m
Kąt nachylenia	40°
Wysokość budynku	9.10 m
Wymiary działki	10.27 x 21.60 m

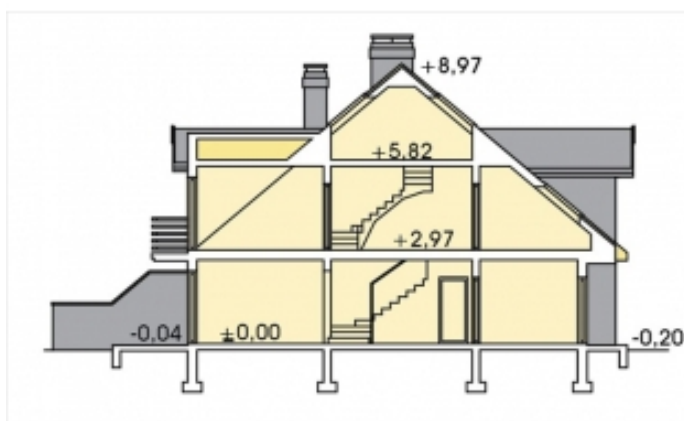
Opis projektu

Dom w zabudowie szeregowej lub bliźniaczej dla rodziny 3-5 osobowej, niepodpiwniczony, z wbudowanym garażem. Wygodny, funkcjonalny, o prostej konstrukcji, optymalnie wykorzystana kubatura budynku powoduje, że mimo niewielkich gabarytów, dom ma dość dużą powierzchnię użytkową osiągniętą rozsądnym nakładem finansowym. Wygodny dostęp do poddasza daje możliwość wykorzystania go jako dodatkowego pokoju. Prosta, symetryczna bryła budynku umożliwia różne sposoby zestawiania segmentów patrz przykłady obok.

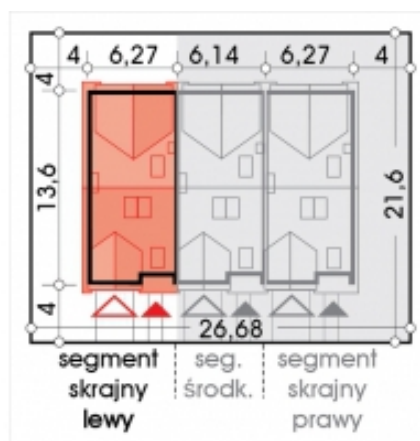
Elewacje



Przekrój



Sytuacje



Rzuty

