

Podstawowe informacje



Dane techniczne projektu

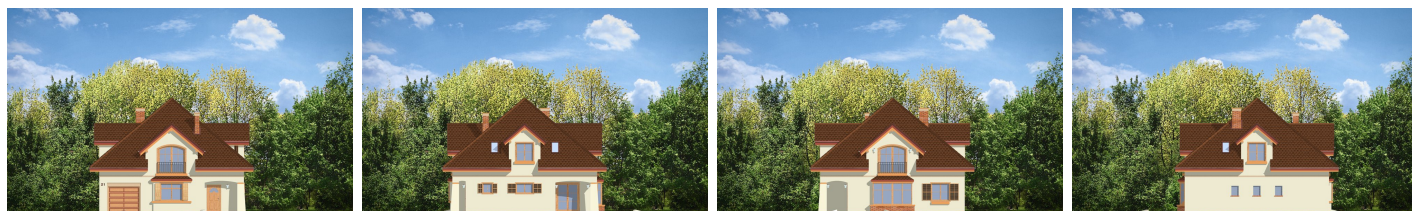
Całkowita powierzchnia	202.20 m²
Powierzchnia użytkowa	154.65 m²
Powierzchnia zabudowy	147.98 m²
Powierzchnia dachu	247 m²
Kubatura	591 m³
Wymiary budynku	11.90 x 12.72 m
Kąt nachylenia	40°
Wysokość budynku	9.27 m
Wymiary działki	19.90 x 20.72 m



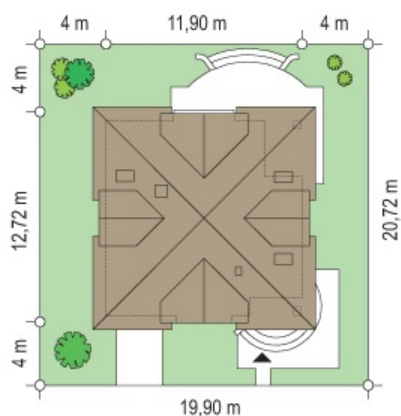
Opis projektu

Gwiazda jest domkiem z poddaszem użytkowym dla cztero-pięciosobowej rodziny. Budynek zaprojektowano na planie kwadratu o boku długości dwanaście metrów i przekryto kopertowym dachem. Każda z elewacji została ozdobiona lukarną. Bryłę domu akcentują przedni i tylni wykusz, oraz podcienie wejściowy i ogrodowy wsparte na kolumnach z przyporami. Dom, dzięki niewielkim wymiarom zmieści się na małej, również wąskiej działce. Tradycyjna spokojna architektura domu łatwo wpasuje się w otoczenie i na pewno spodoba się sąsiadom. Projekt jeszcze bardziej spodobać się może jego właścicielowi...

Elewacje



Sytuacje



Rzuty
