

## Podstawowe informacje



## Dane techniczne projektu

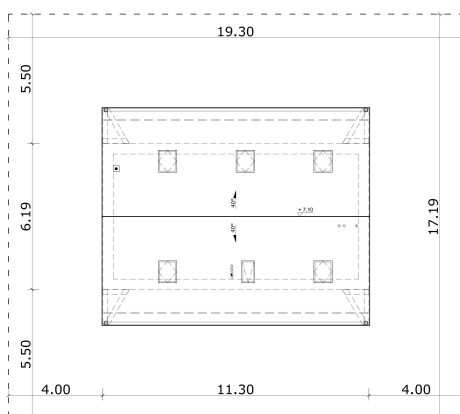
<b>Powierzchnia użytkowa</b>	<b>86.75 m<sup>2</sup></b>
<b>Powierzchnia zabudowy</b>	<b>70 m<sup>2</sup></b>
<b>Powierzchnia dachu</b>	<b>135.60 m<sup>2</sup></b>
<b>Kubatura</b>	<b>583.30 m<sup>3</sup></b>
<b>Wymiary budynku</b>	<b>11.30 x 6.19 m</b>
<b>Kąt nachylenia</b>	<b>40°</b>
<b>Wysokość budynku</b>	<b>7.57 m</b>
<b>Wymiary działki</b>	<b>19.30 x 17.19 m</b>

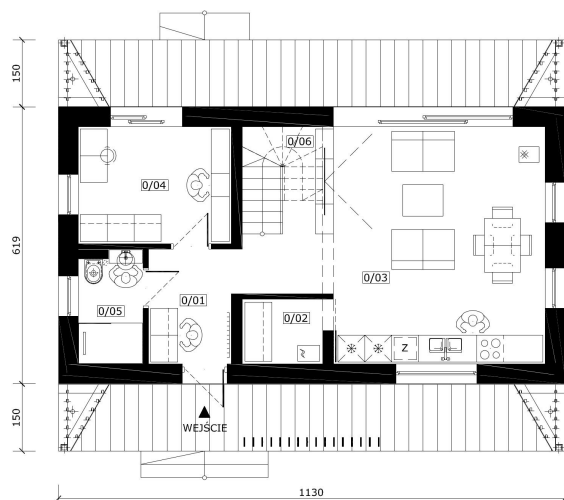


## Opis projektu

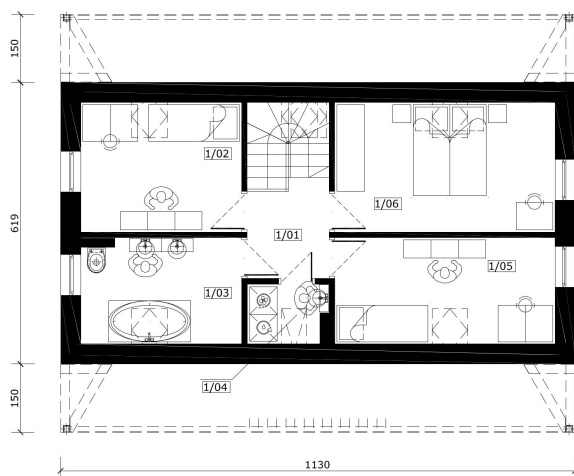
Samodzielny, wolnostojący budynek w technologii murowanej na rzucie prostokąta, przekryty dachem dwuspadowym. Oryginalna forma to połączenie dwóch kontrastujących stylów łącząca tradycyjne dachy okapowe ze współczesnymi trendami bezokapowymi. Zabieg ten pozwolił na uzyskanie przekrycia dwóch tarasów części wejściowej i wypoczynkowej w głównej bryle budynku bez potrzeby stosowania dodatkowych elementów takich jak pergole, markizy i parasole. GROT to strzał w dziesiątkę dla wszystkich, którzy cenią sobie funkcjonalność połączoną z ekonom...

## Sytuacje



**Rzuty**


ZESTAWIENIE POWIERZCHNI PARTERU			
NR. POM.	POZ.	POS.	m <sup>2</sup>
0/01	Komunikacja	+/- 0,00	Gres 004,62
0/02	Spizarnia (p.g.)	+/- 0,00	Gres 002,51
0/03	Pok. Dzienny+Aneks	+/- 0,00	Deski 028,76
0/04	Gabinet	+/- 0,00	Deski 008,78
0/05	Łazienka	+/- 0,00	Gres 003,60
0/06	Kl.schodowa	+/- 0,00	- 003,58



ZESTAWIENIE POWIERZCHNI PODDASZA			
NR. POM.	POZ.	POS.	m <sup>2</sup>
1/01	Komunikacja	+ 2,96	Deski 009,63 003,63
1/02	Pokój	+ 2,96	Deski 009,89 006,28
1/03	Łazienka	+ 2,96	Gres 007,94 006,33
1/04	Pralnia	+ 2,96	Gres 002,13 001,41
1/05	Pokój	+ 2,96	Deski 011,11 008,89
1/06	Pokój	+ 2,96	Deski 013,56 011,35