

Podstawowe informacje



Dane techniczne projektu

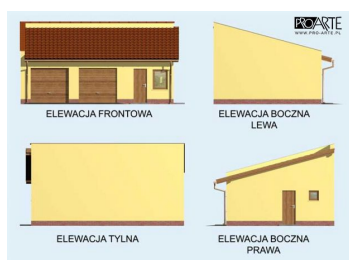
Całkowita powierzchnia	59.80 m²
Powierzchnia użytkowa	52.90 m²
Powierzchnia zabudowy	59.80 m²
Kubatura	252 m³
Wymiary budynku	9.20 x 6.50 m
Kąt nachylenia	15°
Wysokość budynku	5.38 m
Wymiary działki	17.20 x 14.50 m



Opis projektu

Garaż dwustanowiskowy z pomieszczeniami gospodarczymi w technologii lekkiego szkieletu drewnianego. Dwie bramy o wymiarach 2,4x2,4m. Projekt garażu składa się z czterech egzemplarzy a w tym części architektonicznej, konstrukcyjnej i instalacji wewnętrznej elektrycznej. W projekcie załączone są podstawowe zestawienie stali, drewna i stolarki okiennie-drzwiowej. Do projektu dołączamy bezpłatną zgodę na wprowadzenie zmian, oświadczenie projektantów o wykonaniu projektu zgodnie z obowiązującymi normami i przepisami oraz kserokopie uprawnień projektantów wraz z aktualn...

Elewacje

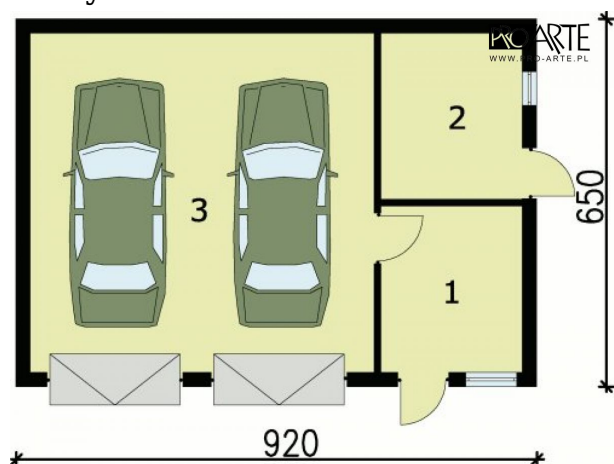




dobrydom

**G85 szkielet drewniany projekt garażu dwustanowiskowego
z pomieszczeniami gospodarczymi
(wersja katalogowa)**

Rzuty



Parter 52.90 m²

Pom. gospodarcze

7.69 m²

Pom. gospodarcze

7.82 m²

Garaż

37.39 m²

DOBRY DOM
ul. Wrzesława Romańczuka 6, 35-302 Rzeszów
+48 17 852 52 30
08:00 - 16:00

waldemar.kowalski@grupadobrydom.pl

Podane ceny nie stanowią oferty handlowej w rozumieniu art. 66 par. 1 Kodeksu Cywilnego