

## Podstawowe informacje



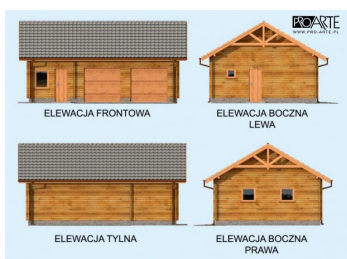
## Dane techniczne projektu

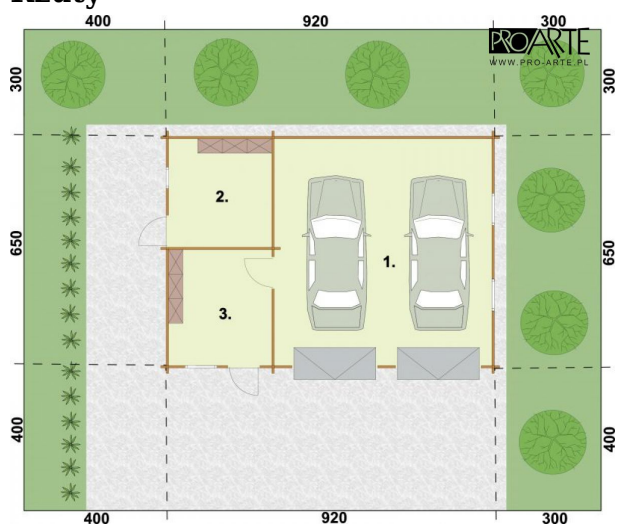
<b>Całkowita powierzchnia</b>	<b>59.80 m<sup>2</sup></b>
<b>Powierzchnia użytkowa</b>	<b>54.02 m<sup>2</sup></b>
<b>Powierzchnia zabudowy</b>	<b>59.80 m<sup>2</sup></b>
<b>Kubatura</b>	<b>249 m<sup>3</sup></b>
<b>Wymiary budynku</b>	<b>9.20 x 6.50 m</b>
<b>Kąt nachylenia</b>	<b>30°</b>
<b>Wysokość budynku</b>	<b>5.11 m</b>
<b>Wymiary działki</b>	<b>17.20 x 13.50 m</b>

## Opis projektu

Garaż z bali drewnianych, dwustanowiskowy z pomieszczeniami gospodarczymi. Dwie bramy o wymiarach 2,4x2,4m.

## Elewacje



**Rzuty**

**Parter 54.02 m<sup>2</sup>**
**Garaż**

 38.13 m<sup>2</sup>
**Pom. gospodarcze**

 8.01 m<sup>2</sup>
**Pom. gospodarcze**

 7.88 m<sup>2</sup>