

## Podstawowe informacje



## Dane techniczne projektu

<b>Całkowita powierzchnia</b>	<b>104.34 m<sup>2</sup></b>
<b>Powierzchnia użytkowa</b>	<b>104.34 m<sup>2</sup></b>
<b>Powierzchnia zabudowy</b>	<b>117.60 m<sup>2</sup></b>
<b>Kubatura</b>	<b>607.35 m<sup>3</sup></b>
<b>Wymiary budynku</b>	<b>14.70 x 8 m</b>
<b>Kąt nachylenia</b>	<b>30°</b>
<b>Wysokość budynku</b>	<b>6.32 m</b>
<b>Wymiary działki</b>	<b>20.70 x 16 m</b>

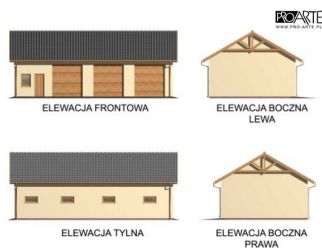


## Opis projektu

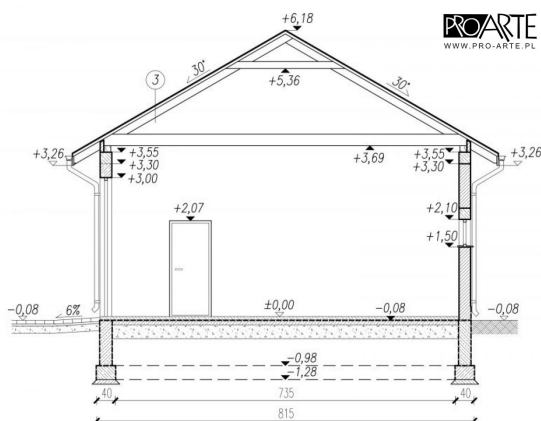
Garaż trzystanowiskowy z pomieszczeniami gospodarczymi. Bramy garażowe o wymiarach 3,0x3,0m.

Projekt garażu składa się z czterech egzemplarzy a w tym części architektonicznej, konstrukcyjnej i instalacji wewnętrznej elektrycznej. W projekcie załączone są podstawowe zestawienie stali, drewna i stolarki okiennie-drzwiowej. Do projektu dołączamy bezpłatną zgodę na wprowadzenie zmian, oświadczenie projektantów o wykonaniu projektu zgodnie z obowiązującymi normami i przepisami oraz kserokopie uprawnień projektantów wraz z aktualnym wpisem do izby.

## Elewacje

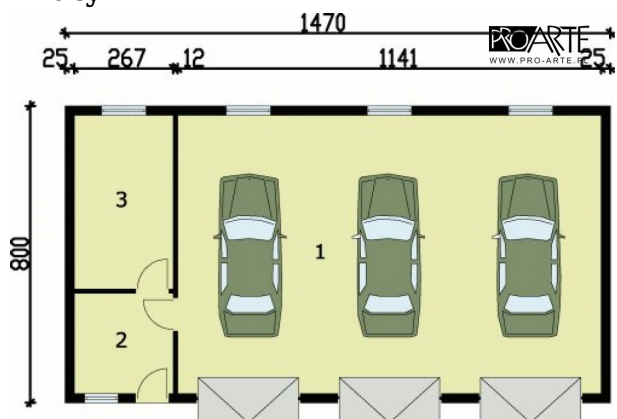


## Przekrój



DOBRY DOM  
ul. Wrzesława Romańczuka 6, 35-302 Rzeszów  
+48 17 852 52 30  
08:00 - 16:00

waldemar.kowalski@grupadobrydom.pl  
Podane ceny nie stanowią oferty handlowej w rozumieniu art. 66 par. 1 Kodeksu Cywilnego

**Rzuty****Parter 104.34 m<sup>2</sup>**

<b>Garaż</b>	85.01 m <sup>2</sup>
<b>Pom. gospodarcze</b>	6.26 m <sup>2</sup>
<b>Pom. gospodarcze</b>	13.07 m <sup>2</sup>