

Podstawowe informacje



Dane techniczne projektu

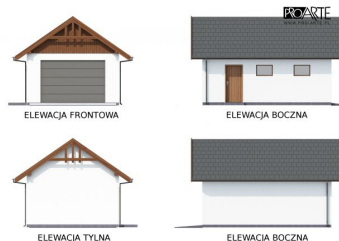
| | |
|-------------------------------|----------------------------|
| Całkowita powierzchnia | 35 m² |
| Powierzchnia użytkowa | 29.25 m² |
| Powierzchnia zabudowy | 35 m² |
| Kubatura | 130 m³ |
| Wymiary budynku | 5 x 7 m |
| Kąt nachylenia | 35° |
| Wysokość budynku | 4.81 m |
| Wymiary działki | 12 x 17 m |

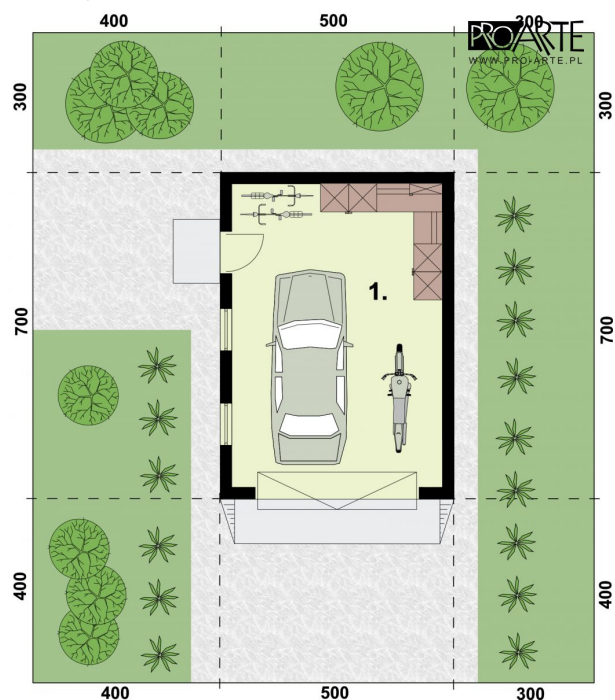
Opis projektu

Garaż jednostanowiskowy. Wymiar bramy garażowej: 2,30x3,50m.

Projekt garażu składa się z czterech egzemplarzy a w tym części architektonicznej, konstrukcyjnej i instalacji wewnętrznej elektrycznej. W projekcie załączone są podstawowe zestawienie stali, drewna i stolarki okiennie-drzwiowej. Do projektu dołączamy bezpłatną zgodę na wprowadzenie zmian, oświadczenie projektantów o wykonaniu projektu zgodnie z obowiązującymi normami i przepisami oraz kserokopie uprawnień projektantów wraz z aktualnym wpisem do izby

Elewacje



Rzuty**Parter 29.25 m²****Garaż**29.25 m²