

Podstawowe informacje



Dane techniczne projektu

Całkowita powierzchnia	59.80 m²
Powierzchnia użytkowa	50.87 m²
Powierzchnia zabudowy	59.80 m²
Kubatura	248 m³
Wymiary budynku	9.20 x 6.50 m
Kąt nachylenia	30°
Wysokość budynku	5.09 m
Wymiary działki	17.20 x 13.50 m

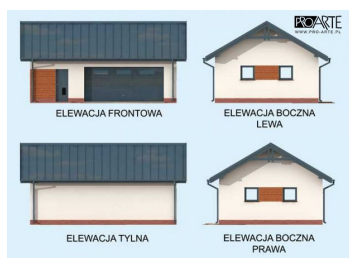


Opis projektu

Garaż dwustanowiskowy z pomieszczeniem gospodarczym. Brama garażowa o wymiarach 5,0x2,2m.

Projekt garażu składa się z czterech egzemplarzy a w tym części architektonicznej, konstrukcyjnej i instalacji wewnętrznej elektrycznej. W projekcie załączone są podstawowe zestawienie stali, drewna i stolarki okiennie-drzwiowej. Do projektu dołączamy bezpłatną zgodę na wprowadzenie zmian, oświadczenie projektantów o wykonaniu projektu zgodnie z obowiązującymi normami i przepisami oraz kserokopie uprawnień projektantów wraz z aktualnym wpisem do izby.

Elewacje



Rzuty

