

Podstawowe informacje



Dane techniczne projektu

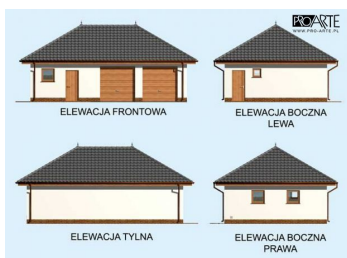
Całkowita powierzchnia	74.90 m²
Powierzchnia użytkowa	65.60 m²
Powierzchnia zabudowy	74.90 m²
Kubatura	314.02 m³
Wymiary budynku	7 x 10.70 m
Kąt nachylenia	30°
Wysokość budynku	5.42 m

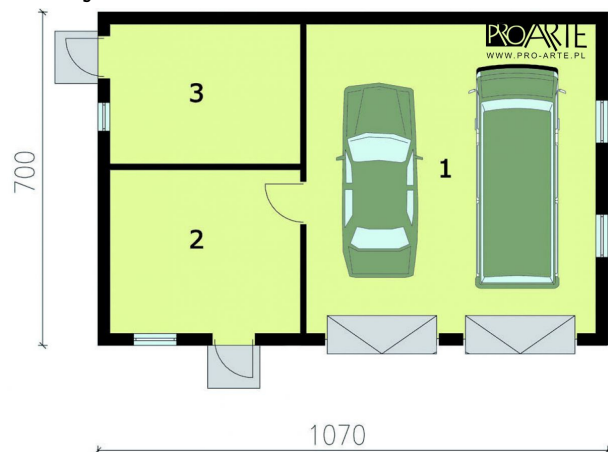


Opis projektu

Garaż dwustanowiskowy z pomieszczeniami gospodarczymi w technologii szkieletu drewnianego. Dwie bramy garażowe o wymiarach 2,4x2,4m. Projekt garażu składa się z czterech egzemplarzy a w tym części architektonicznej, konstrukcyjnej i instalacji wewnętrznej elektrycznej. W projekcie załączone są podstawowe zestawienie stali, drewna i stolarki okiennie-drzwiowej. Do projektu dołączamy bezpłatną zgodę na wprowadzenie zmian, oświadczenie projektantów o wykonaniu projektu zgodnie z obowiązującymi normami i przepisami oraz kserokopie uprawnień projektantów wraz z aktualnym wpi...

Elewacje



Rzuty**Parter 65.60 m²****Garaż**41.19 m²**Pom. gospodarcze**13.22 m²**Pom. gospodarcze**11.19 m²