

Podstawowe informacje



Dane techniczne projektu

Całkowita powierzchnia	74.90 m²
Powierzchnia użytkowa	65.04 m²
Powierzchnia zabudowy	74.90 m²
Kubatura	407.30 m³
Wymiary budynku	10.70 x 7 m
Kąt nachylenia	30°
Wysokość budynku	5.36 m
Wymiary działki	18.70 x 14 m

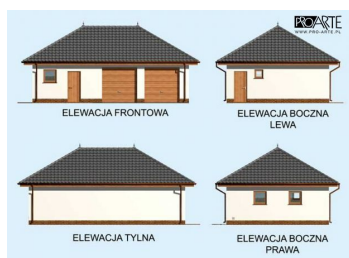


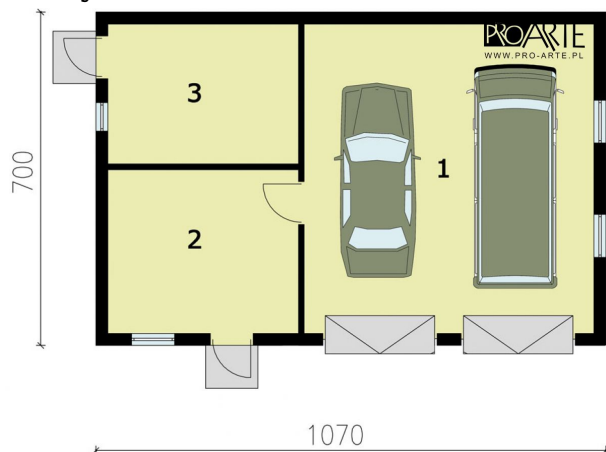
Opis projektu

Garaż dwustanowiskowy z pomieszczeniami gospodarczymi. Dwie bramy garażowe o wymiarach 2,4x2,4m.

Projekt garażu składa się z czterech egzemplarzy a w tym części architektonicznej, konstrukcyjnej i instalacji wewnętrznej elektrycznej. W projekcie załączone są podstawowe zestawienie stali, drewna i stolarki okiennie-drzwiowej. Do projektu dołączamy bezpłatną zgodę na wprowadzenie zmian, oświadczenie projektantów o wykonaniu projektu zgodnie z obowiązującymi normami i przepisami oraz kserokopie uprawnień projektantów wraz z aktualnym wpisem do izby.

Elewacje



Rzuty**Parter 65.04 m²****Garaż**39.52 m²**Pom. gospodarcze**13.76 m²**Pom. gospodarcze**11.76 m²