

Podstawowe informacje



Dane techniczne projektu

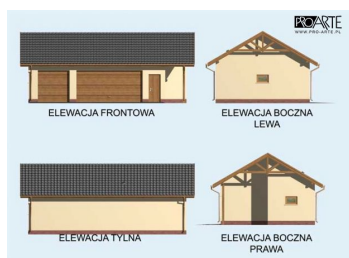
Całkowita powierzchnia	73.76 m²
Powierzchnia użytkowa	83.65 m²
Powierzchnia zabudowy	73.16 m²
Kubatura	365 m³
Wymiary budynku	11.95 x 7 m
Kąt nachylenia	30°
Wysokość budynku	5.38 m
Wymiary działki	19.95 x 14 m

Opis projektu

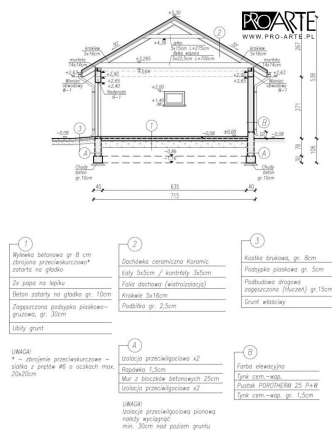
Garaż trzystanowiskowy z pomieszczeniem gospodarczym. Brama garażowa o wymiarach 5,0x2,4m i 2,4x2,4m.

Projekt garażu składa się z czterech części, wśród których wymienić można część architektoniczną, konstrukcyjną, instalacji wewnętrznej elektrycznej. Projekty garaży trzystanowiskowych zawierają też podstawowe zestawienie stali, drewna i stolarki okienno-drzwiowej. Do każdego projektu dołączamy bezpłatną zgodę na wprowadzenie zmian, oświadczenie projektantów o wykonaniu projektu zgodnie z ...

Elewacje



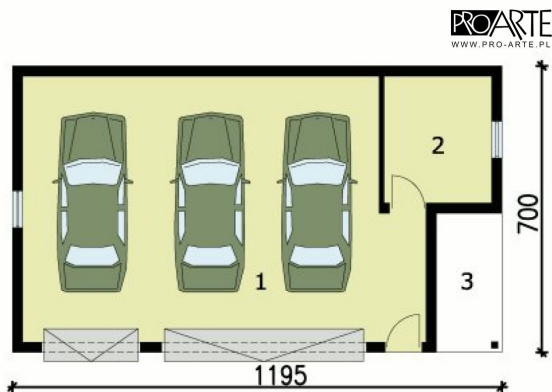
Przekrój



DOBRY DOM
ul. Wrzesława Romańczuka 6, 35-302 Rzeszów
+48 17 852 52 30
08:00 - 16:00

waldemar.kowalski@grupadobrydom.pl

Podane ceny nie stanowią oferty handlowej w rozumieniu art. 66 par. 1 Kodeksu Cywilnego

Rzuty**Parter 73.76 m²**

Garaż	60.17 m ²
Pom. gospodarcze	8.15 m ²
Skład na drewno	5.44 m ²