

Podstawowe informacje



Dane techniczne projektu

Całkowita powierzchnia	142.36 m²
Powierzchnia użytkowa	89.67 m²
Powierzchnia zabudowy	142.36 m²
Powierzchnia dachu	208.63 m²
Kubatura	667 m³
Wymiary budynku	14.46 x 9.98 m
Kąt nachylenia	25°
Wysokość budynku	6.21 m
Wymiary działki	21.46 x 18.98 m



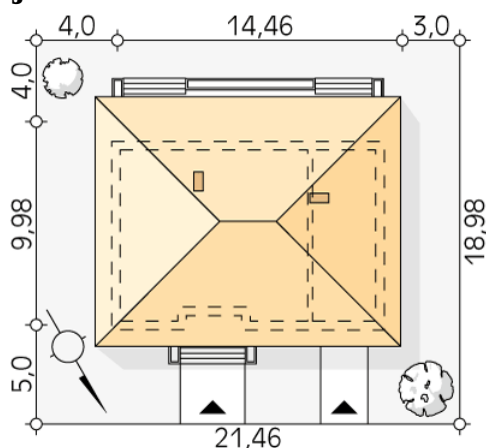
Opis projektu

Fistaszek 3 to projekt domu parterowego idealny dla 3 - 4-osobowej rodziny. Prosta bryła budynku przykryta została czterospadowym dachem. Na dachu pojawiła się dachówka ceramiczna w kolorze grafitowym. Biały tynk na elewacji urozmaicono drewnianą szalówką. Pomimo niewielkiej powierzchni użytkowej, w układzie funkcjonalnym wyodrębniono aż trzy strefy użytkowe. Strefę dzienną tworzy salon, jadalnia oraz otwarta kuchnia z zaprojektowaną tuż obok spiżarnią. Dzięki licznym i dużym przeszkleniom, została ona świetnie doświetlona. W strefie nocnej mieszkańcy do dyspozycji mają dwie w...

Elewacje



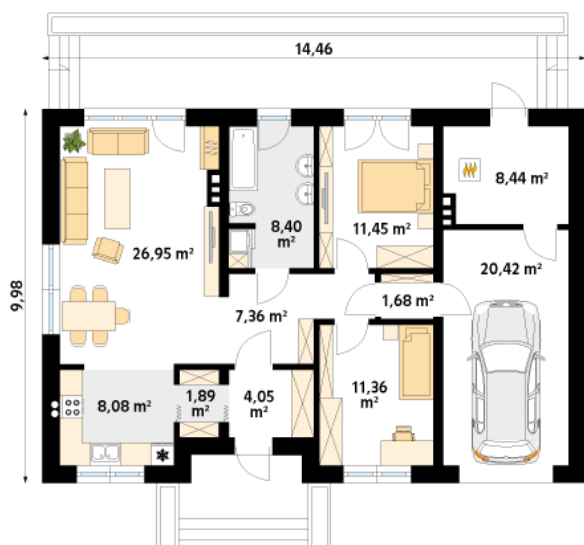
Sytuacje



DOBRY DOM
 ul. Wrzesława Romańczuka 6, 35-302 Rzeszów
 +48 17 852 52 30
 08:00 - 16:00

waldemar.kowalski@grupadobrydom.pl

Podane ceny nie stanowią oferty handlowej w rozumieniu art. 66 par. 1 Kodeksu Cywilnego

Rzuty

Parter 110.08 m²

wiatrołap	4.05 m ²
kotłownia	8.44 m ²
garaż	20.42 m ²
hol	7.36 m ²
salon/jadalnia	26.95 m ²
kuchnia	8.08 m ²
spiżarnia	1.89 m ²
łazienka	8.40 m ²
sypialnia	11.45 m ²
pomieszczenie pomocnicze	1.68 m ²
sypialnia	11.36 m ²