

## Podstawowe informacje



## Dane techniczne projektu

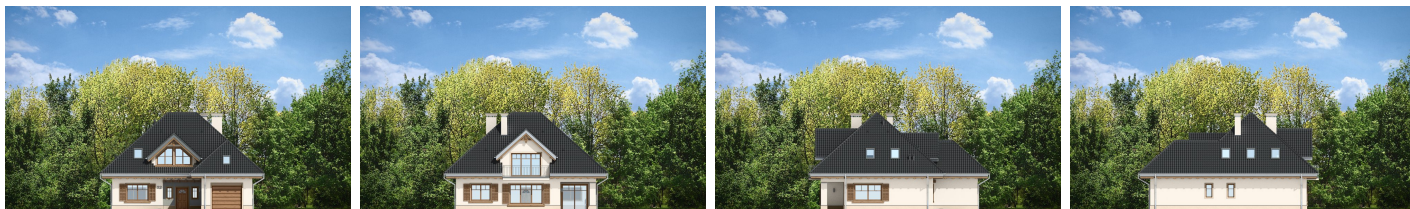
<b>Całkowita powierzchnia</b>	<b>234.59 m<sup>2</sup></b>
<b>Powierzchnia użytkowa</b>	<b>155.59 m<sup>2</sup></b>
<b>Powierzchnia zabudowy</b>	<b>138.37 m<sup>2</sup></b>
<b>Powierzchnia dachu</b>	<b>270.83 m<sup>2</sup></b>
<b>Kubatura</b>	<b>795 m<sup>3</sup></b>
<b>Wymiary budynku</b>	<b>12.72 x 14.25 m</b>
<b>Kąt nachylenia</b>	<b>42°</b>
<b>Wysokość budynku</b>	<b>8.86 m</b>
<b>Wymiary działki</b>	<b>20.72 x 22.25 m</b>



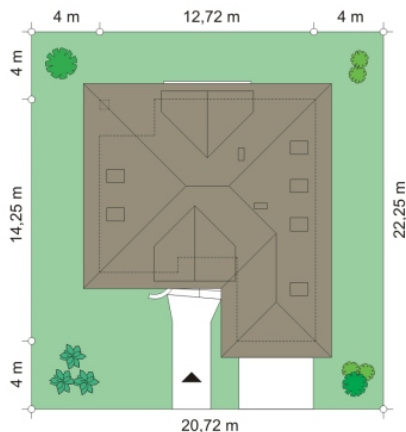
## Opis projektu

Fantazja to piękna podmiejska willa z dopracowanym detalem architektonicznym, oraz funkcjonalnym wnętrzem. Budynek parterowy, z poddaszem użytkowym, zaprojektowany dla 4-5osobowej rodziny. Główna bryła budynku przekryta jest czterospadowym dachem. Do budynku dokomponowano garaż, oraz dodano dwie duże lukarny - od frontu i od ogrodu. Kształt dachu, lukarn, okapy, ściany parteru z szerokim pasem podmurówki, masywne kominy - wszystkie te elementy przywołują wspomnienie przedwojennych domów - solidnych i długowiecznych, wrośniętych w otoczenie. Połączenie historyzującego de...

## Elewacje



## Sytuacje



**Rzuty**
