

Podstawowe informacje



Dane techniczne projektu

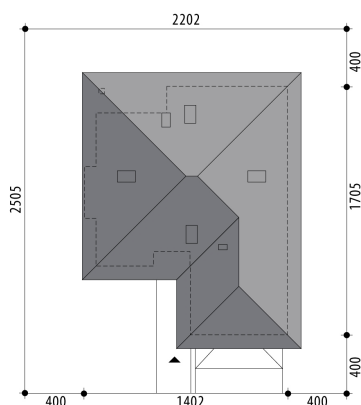
Całkowita powierzchnia	150.10 m²
Powierzchnia użytkowa	113.60 m²
Powierzchnia zabudowy	195.80 m²
Powierzchnia dachu	295.50 m²
Kubatura	645.40 m³
Kąt nachylenia	30°
Wysokość budynku	7.50 m
Wymiary działki	22.02 x 25.05 m

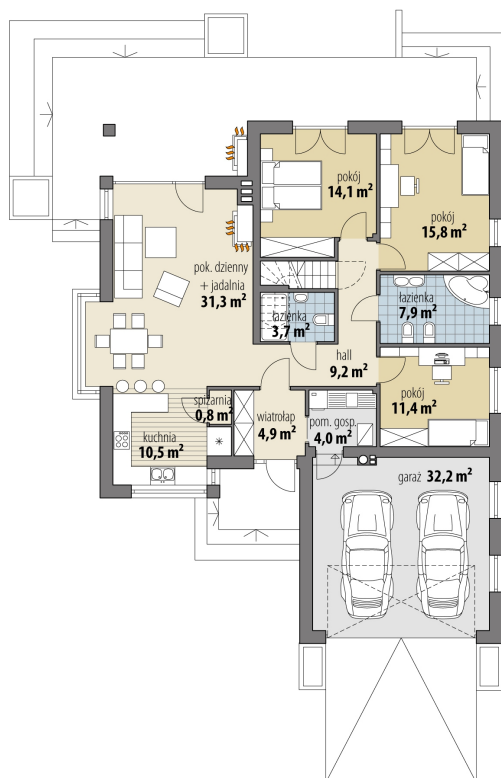


Opis projektu

Projekt parterowego domu z garażem 2-stanowiskowym i poddaszem nieużytkowym, które można w późniejszym czasie przystosować do zamieszkania. Część dzienna obejmuje pokój dzienny, jadalnię umieszczoną w pięknym, przeszklonym wykusz oraz kuchnię ze spiżarnią. Tuż przy wiatrołapie zaprojektowano pom. gosp i garaż. Strefa nocna domu to trzy sypialnie i dwie łazienki. Projekt dostępny jest w wersjach o mniejszej powierzchni użytkowej, z 3 sypialniami: Fabia (bez garażu), Fabia II (z garażem 1-stanowiskowym z boku budynku), Fabia III (z garażem 2-stanowiskowym z boku budynku), Fabia IV (z garażem 1-s...

Sytuacje



Rzuty

Parter 113.60 m²

wiatrołap	4.90 m ²
łazienka	3.70 m ²
pom. gosp.	4.00 m ²
garaż	32.20 m ²
hall	9.20 m ²
kuchnia	10.50 m ²
spizarnia	0.80 m ²
pok. dzienny + jadalnia	31.30 m ²
pokój	11.40 m ²
łazienka	7.90 m ²
pokój	15.80 m ²
pokój	14.10 m ²

Strych 36.50 m²

strych	36.50 m ²
--------	----------------------

