

## Podstawowe informacje



## Dane techniczne projektu

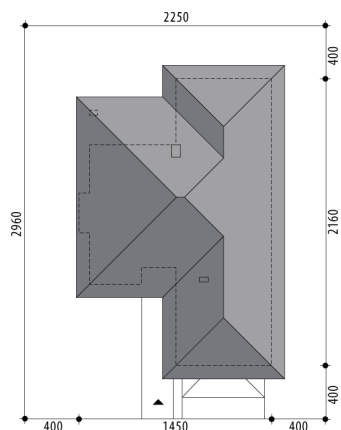
<b>Całkowita powierzchnia</b>	<b>141.50 m<sup>2</sup></b>
<b>Powierzchnia użytkowa</b>	<b>141.50 m<sup>2</sup></b>
<b>Powierzchnia zabudowy</b>	<b>243.10 m<sup>2</sup></b>
<b>Powierzchnia dachu</b>	<b>347.90 m<sup>2</sup></b>
<b>Kubatura</b>	<b>512.90 m<sup>3</sup></b>
<b>Kąt nachylenia</b>	<b>25°</b>
<b>Wysokość budynku</b>	<b>6.90 m</b>
<b>Wymiary działki</b>	<b>22.50 x 29.60 m</b>

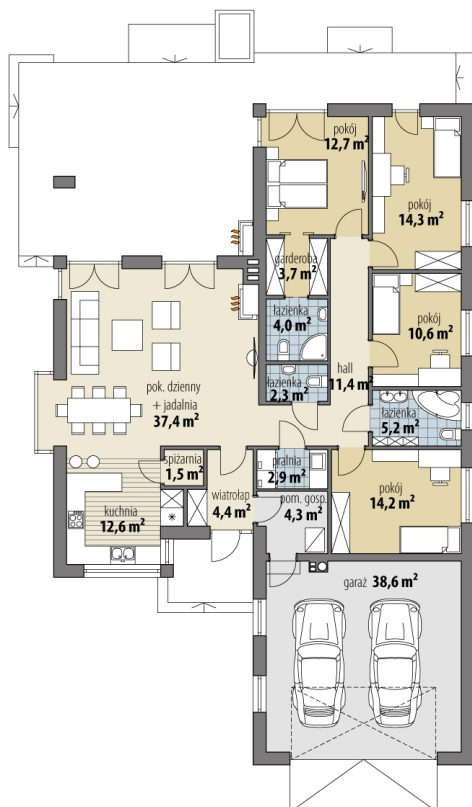


## Opis projektu

Projekt parterowego domu z garażem 2-stanowiskowym. Część dzienna obejmuje pokój dzienny, jadalnię umieszczoną w pięknym, przeszklonym wykusz oraz kuchnię ze spiżarnią. Tuż przy wiatrołapie zaprojektowano pom. gosp i garaż. Strefa nocna domu to cztery sypialnie (jedna z osobną łazienką i garderobą) i dwie łazienki oraz pralnia. Projekt dostępny jest w wersjach o mniejszej powierzchni użytkowej: z 3 sypialniami (jedna z osobną garderobą i łazienką) - Fabia VI oraz Fabia VII, z 4 sypialniami (jedna z osobną garderobą i łazienką) - Fabia VIII oraz w wersjach z 3 sypialniami: Fabia (bez garażu), F...

## Sytuacje



**Rzuty**

**Parter 141.50 m<sup>2</sup>**

wiatrołap	4.40 m <sup>2</sup>
pokój	14.30 m <sup>2</sup>
pokój	12.70 m <sup>2</sup>
garderoba	3.70 m <sup>2</sup>
łazienka	4.00 m <sup>2</sup>
wc	2.30 m <sup>2</sup>
pom. gosp.	4.30 m <sup>2</sup>
garaż	38.60 m <sup>2</sup>
pok. dzienny + kuchnia	37.40 m <sup>2</sup>
kuchnia	12.60 m <sup>2</sup>
spizarnia	1.50 m <sup>2</sup>
korytarz	11.40 m <sup>2</sup>
pralnia	2.90 m <sup>2</sup>
pokój	14.20 m <sup>2</sup>
łazienka	5.20 m <sup>2</sup>
pokój	10.60 m <sup>2</sup>