

## Podstawowe informacje



## Dane techniczne projektu

<b>Całkowita powierzchnia</b>	<b>193.84 m<sup>2</sup></b>
<b>Powierzchnia użytkowa</b>	<b>159 m<sup>2</sup></b>
<b>Powierzchnia zabudowy</b>	<b>157.23 m<sup>2</sup></b>
<b>Powierzchnia dachu</b>	<b>161.09 m<sup>2</sup></b>
<b>Kubatura</b>	<b>910.80 m<sup>3</sup></b>
<b>Kąt nachylenia</b>	<b>40°</b>
<b>Wysokość budynku</b>	<b>9.10 m</b>
<b>Wymiary działki</b>	<b>22.70 x 21.30 m</b>



## Opis projektu

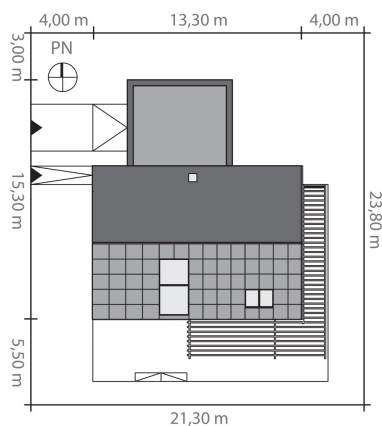
Jest to dom o bardzo nowoczesnej i zwartej formie podkreślonej prostym detalem architektonicznym i stonowaną kolorystyką elewacji. Jako budynek niskoenergetyczny, w którym stworzono możliwość pozyskiwania energii ze źródeł odnawialnych, jest zarówno komfortowy jak i niedrogi podczas użytkowania.

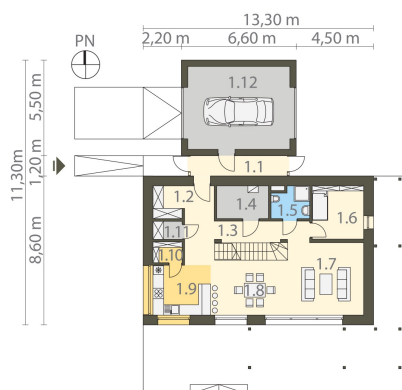
EX HOUSE to dom parterowy z użytkowym poddaszem dla 4-5-osobowej rodziny, zaprojektowany na działkę z wjazdem od strony zachodniej. Czytelny podział na strefy użytkowe oraz funkcjonalność to niewątpliwe atuty tego projektu. Na szczególną uwagę za...

## Elewacje

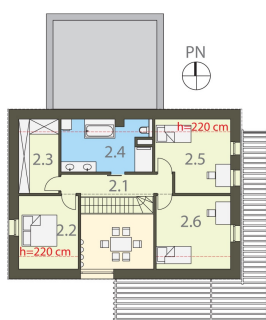


## Sytuacje



**Rzuty**

**Parter 121.74 m<sup>2</sup>**

<b>Wiatrołap</b>	6.56 m <sup>2</sup>
<b>Spizarnia</b>	2.06 m <sup>2</sup>
<b>Pom. gospodarcze</b>	1.78 m <sup>2</sup>
<b>Garaż</b>	28.22 m <sup>2</sup>
<b>Komunikacja/garderoba</b>	6.85 m <sup>2</sup>
<b>Komunikacja</b>	8.95 m <sup>2</sup>
<b>Pom. techniczne</b>	5.66 m <sup>2</sup>
<b>Łazienka</b>	3.93 m <sup>2</sup>
<b>Gabinet</b>	9.18 m <sup>2</sup>
<b>Pokój dzienny</b>	18.41 m <sup>2</sup>
<b>Jadalnia</b>	17.68 m <sup>2</sup>
<b>Kuchnia</b>	12.46 m <sup>2</sup>


**Piętro 72.10 m<sup>2</sup>**

<b>Komunikacja</b>	7.70 m <sup>2</sup>
<b>Sypialnia</b>	12.61 m <sup>2</sup>
<b>Garderoba</b>	8.56 m <sup>2</sup>
<b>Łazienka</b>	12.68 m <sup>2</sup>
<b>Pokój</b>	14.79 m <sup>2</sup>
<b>Pokój</b>	15.76 m <sup>2</sup>