

Podstawowe informacje



Dane techniczne projektu

Powierzchnia użytkowa	115.74 m²
Powierzchnia zabudowy	120.31 m²
Powierzchnia dachu	150 m²
Kubatura	711 m³
Wymiary budynku	7.96 x 14.75 m
Kąt nachylenia	18°
Wysokość budynku	8.72 m
Wymiary działki	11.96 x 23.75 m



Opis projektu

Emiko to piętrowy dom w zabudowie bliźniaczej. W zwartej zabudowie z pełnym piętrem stworzono funkcjonalne wnętrze z przestronną częścią dzienną w parterze oraz czterema sypialniami na górze. W domu nie zabrakło również pomieszczeń pomocniczych jak garderoby, pralnia, kotłownia. Jest to ciekawa propozycja na wygodny dom w zwartej zabudowie gdy działka nie jest zbyt duża.

Technologia

Dach: dachówka lub blachodachówka

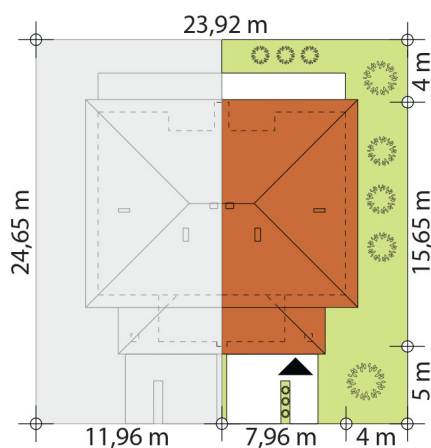
Elewacje: tynk, płyta elewacyjna

Strop: żelbeton...

Elewacje



Sytuacje

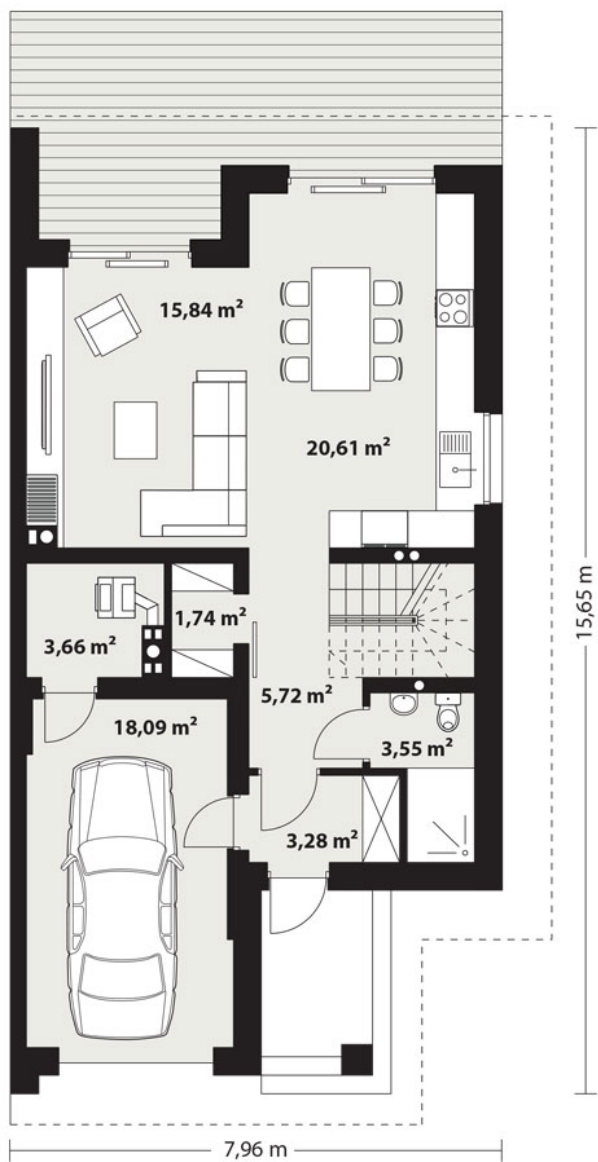


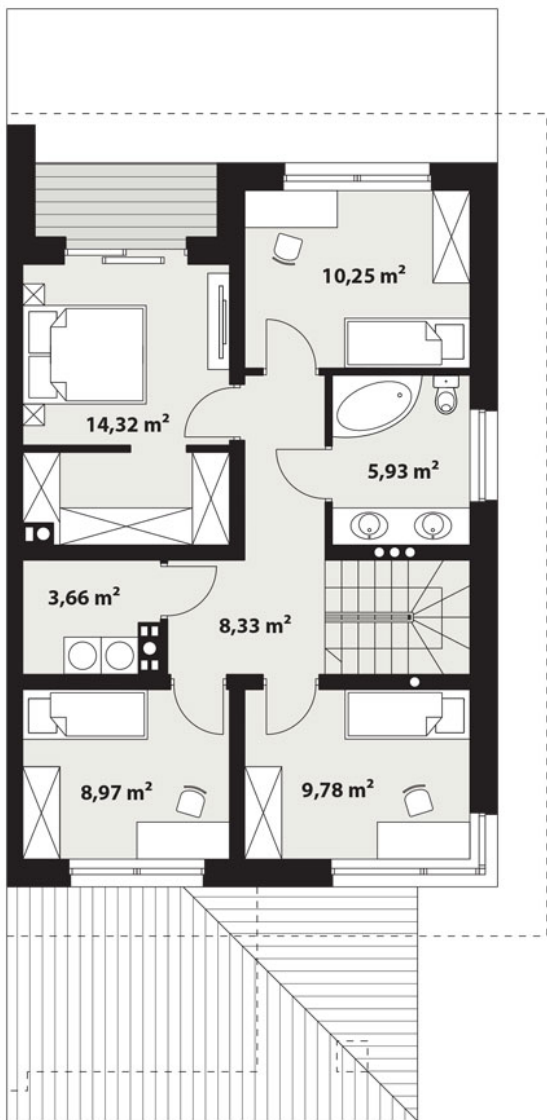
DOBRY DOM
ul. Wrzesława Romańczuka 6, 35-302 Rzeszów
+48 17 852 52 30
08:00 - 16:00

waldemar.kowalski@grupadobrydom.pl

Podane ceny nie stanowią oferty handlowej w rozumieniu art. 66 par. 1 Kodeksu Cywilnego

Rzuty





DOBRY DOM
ul. Wrzesława Romańczuka 6, 35-302 Rzeszów
+48 17 852 52 30
08:00 - 16:00

waldemar.kowalski@grupadobrydom.pl
Podane ceny nie stanowią oferty handlowej w rozumieniu art. 66 par. 1 Kodeksu Cywilnego