

## Podstawowe informacje



## Dane techniczne projektu

<b>Całkowita powierzchnia</b>	<b>135.41 m<sup>2</sup></b>
<b>Powierzchnia użytkowa</b>	<b>120 m<sup>2</sup></b>
<b>Powierzchnia zabudowy</b>	<b>129.64 m<sup>2</sup></b>
<b>Powierzchnia dachu</b>	<b>99.52 m<sup>2</sup></b>
<b>Kubatura</b>	<b>669.73 m<sup>3</sup></b>
<b>Kąt nachylenia</b>	<b>40°</b>
<b>Wysokość budynku</b>	<b>8.80 m</b>
<b>Wymiary działki</b>	<b>20.10 x 24.40 m</b>

## Opis projektu

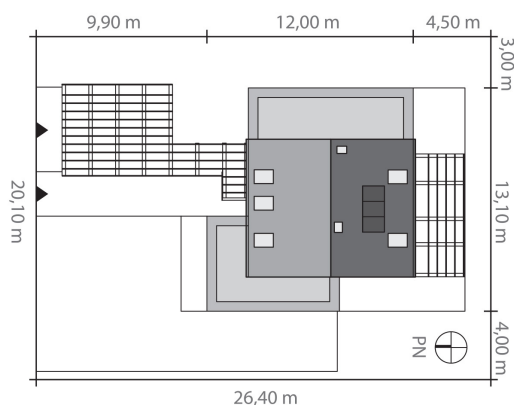
EkoOstoja to dom niskoenergetyczny, którego program użytkowy doskonale łączy dwie funkcje mieszkalną i usługową. Nieskomplikowana bryła i ograniczona ilość detalu architektonicznego sprawiają, że budowa tego domu jest niedroga w realizacji, a możliwość pozyskiwania i wykorzystania energii słonecznej jest dodatkowym atutem na rzecz przyszłych oszczędności i komfortu użytkownika domu.

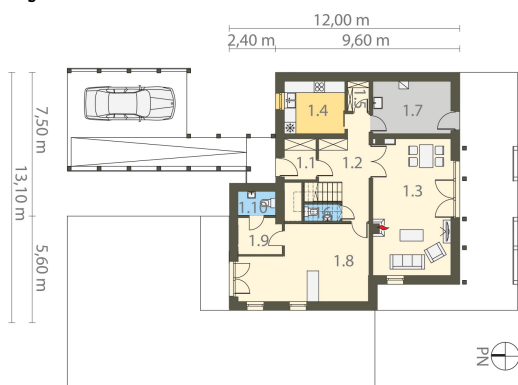
Jest to budynek parterowy z użytkowym poddaszem zaprojektowany na działkę z wjazdem od północy. Od strony wjazdu na działkę zlokalizowano 1-stanowiskową wiatę dla samochodu połączoną z budy...

## Elewacje

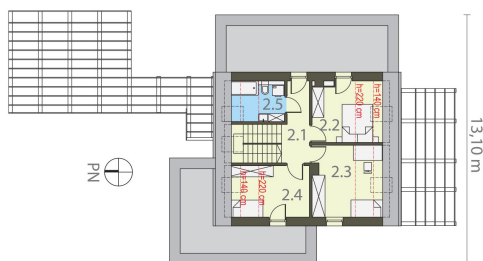


## Sytuacje



**Rzuty**

**Parter 92.79 m<sup>2</sup>**

<b>Wiatrołap</b>	3.51 m <sup>2</sup>
<b>Toaleta</b>	1.87 m <sup>2</sup>
<b>Komunikacja</b>	9.82 m <sup>2</sup>
<b>Pokój dzienny</b>	28.33 m <sup>2</sup>
<b>Kuchnia</b>	8.60 m <sup>2</sup>
<b>Spizarnia</b>	1.68 m <sup>2</sup>
<b>Toaleta</b>	1.26 m <sup>2</sup>
<b>Pom. techniczne</b>	11.01 m <sup>2</sup>
<b>Pom. rekreacyjne</b>	22.09 m <sup>2</sup>
<b>Pom. techniczne</b>	4.62 m <sup>2</sup>


**Piętro 42.62 m<sup>2</sup>**

<b>Komunikacja</b>	11.79 m <sup>2</sup>
<b>Sypialnia</b>	8.33 m <sup>2</sup>
<b>Pokój</b>	10.16 m <sup>2</sup>
<b>Pokój</b>	8.52 m <sup>2</sup>
<b>Łazienka</b>	3.82 m <sup>2</sup>