

## Podstawowe informacje



## Dane techniczne projektu

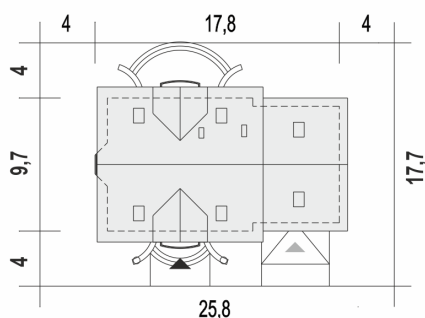
<b>Całkowita powierzchnia</b>	<b>196.50 m<sup>2</sup></b>
<b>Powierzchnia użytkowa</b>	<b>144.30 m<sup>2</sup></b>
<b>Powierzchnia zabudowy</b>	<b>158.20 m<sup>2</sup></b>
<b>Powierzchnia dachu</b>	<b>270 m<sup>2</sup></b>
<b>Kubatura</b>	<b>658 m<sup>3</sup></b>
<b>Wymiary budynku</b>	<b>17.80 x 9.70 m</b>
<b>Kąt nachylenia</b>	<b>40°</b>
<b>Wysokość budynku</b>	<b>8.70 m</b>
<b>Wymiary działki</b>	<b>25.80 x 17.70 m</b>

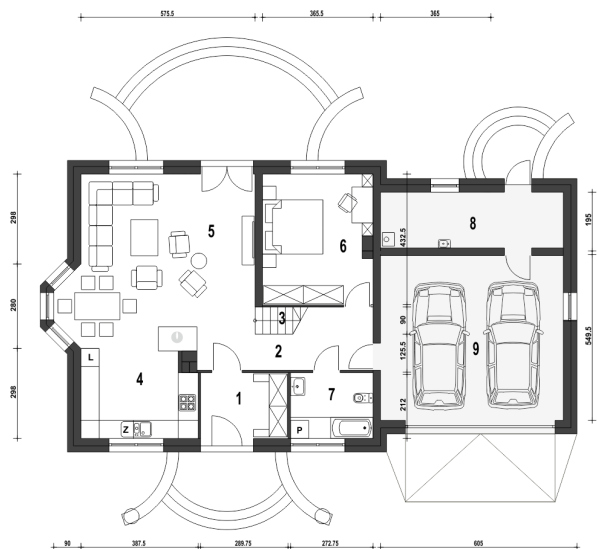


## Opis projektu

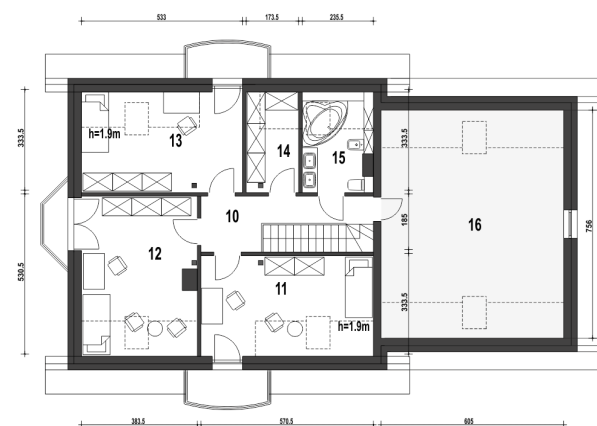
Dom Dla Ciebie 1 w 4 z garażem dwustanowiskowym przeznaczony jest dla 4-6-cio osobowej rodziny, zaprojektowany jest z zachowaniem podziału na dwie strefy: dzienną na parterze i nocną na poddaszu. Na parterze mamy zaprojektowany wiatrołap, hol, kuchnię, salon z jadalnią i kominkiem oraz pokój usytuowanego od strony ogrodowej, a od frontu zaprojektowano łazienkę z wanną. Poddasze obejmuje trzy ustawne i dobrze doświetlone pokoje, każdy pokój z własnym balkonem. Na poddaszu zaprojektowano ogólnie dostępną łazienkę z narożną wanną i prysznicem. Poddasze zaprojektowane jest pod dwuspadowym dache...

## Sytuacje



**Rzuty**

**Parter 127.40 m<sup>2</sup>**

Wiatrołap	6.20 m <sup>2</sup>
Hol	7.60 m <sup>2</sup>
Schody	3.60 m <sup>2</sup>
Kuchnia	10.90 m <sup>2</sup>
Salon+Jadalnia	34.30 m <sup>2</sup>
Pokój	15.30 m <sup>2</sup>
Łazienka	5.80 m <sup>2</sup>
Kotłownia*	11.00 m <sup>2</sup>
Garaż*	32.70 m <sup>2</sup>


**Piętro 69.10 m<sup>2</sup>**

Przedpokój	7.00 m <sup>2</sup>
Sypialnia	14.80 m <sup>2</sup>
Sypialnia	16.10 m <sup>2</sup>
Sypialnia	13.60 m <sup>2</sup>
Garderoba	4.50 m <sup>2</sup>
Łazienka	5.00 m <sup>2</sup>
Strych*	24.20 m <sup>2</sup>