

## Podstawowe informacje



## Dane techniczne projektu

<b>Całkowita powierzchnia</b>	<b>206 m<sup>2</sup></b>
<b>Powierzchnia użytkowa</b>	<b>126.20 m<sup>2</sup></b>
<b>Powierzchnia zabudowy</b>	<b>163.70 m<sup>2</sup></b>
<b>Powierzchnia dachu</b>	<b>253.80 m<sup>2</sup></b>
<b>Kubatura</b>	<b>659.10 m<sup>3</sup></b>
<b>Kąt nachylenia</b>	<b>38°</b>
<b>Wysokość budynku</b>	<b>8.20 m</b>
<b>Wymiary działki</b>	<b>23.58 x 19.28 m</b>



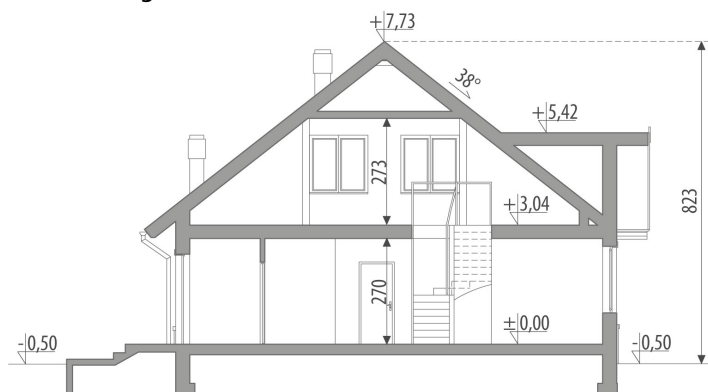
## Opis projektu

Dom parterowy z użytkowym poddaszem, niepodpiwniczony, przeznaczony dla 4-5 osobowej rodziny. Rzut parteru podzielony na trzy strefy: ogólną - hall, kuchnia, jadalnia i pokój dzienny, część półprywatną z pokojem gościnnym wraz z osobną łazienką oraz część nocną z dwiema sypialniami i odrębną łazienką. Poddasze jest zaprojektowane jako pomieszczenie jednoprzestrzenne do zagospodarowania przez właściciela.

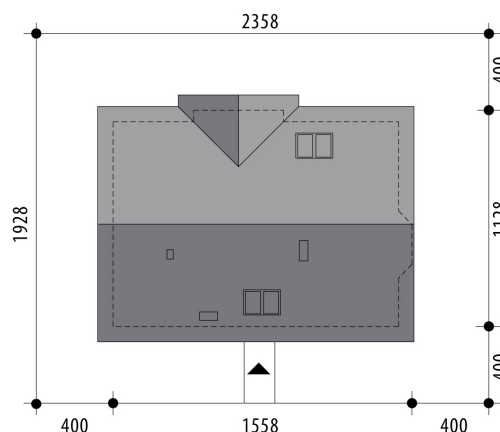
## Elewacje

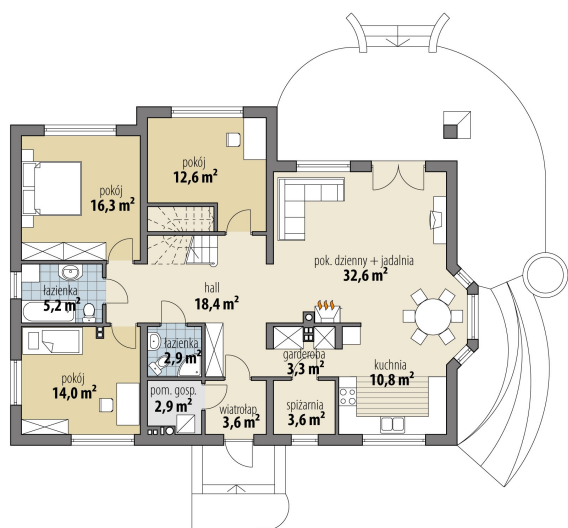


## Przekrój

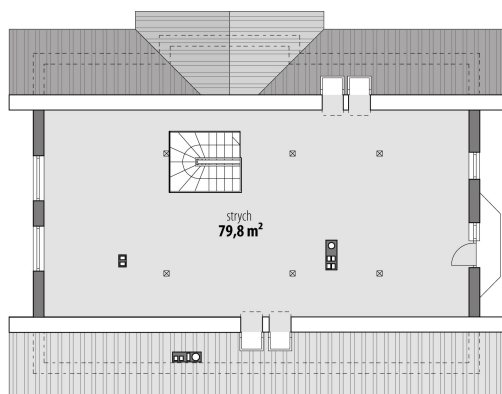


## Sytuacje



**Rzuty**

**Parter 126.20 m<sup>2</sup>**

wiatrołap	3.60 m <sup>2</sup>
<b>pokój</b>	14.00 m <sup>2</sup>
łazienka	2.90 m <sup>2</sup>
kotłownia	2.90 m <sup>2</sup>
hall	18.40 m <sup>2</sup>
garderoba	3.30 m <sup>2</sup>
kuchnia	10.80 m <sup>2</sup>
spiżarnia	3.60 m <sup>2</sup>
salon + jadalnia	32.60 m <sup>2</sup>
<b>pokój</b>	12.60 m <sup>2</sup>
<b>pokój</b>	16.30 m <sup>2</sup>
łazienka	5.20 m <sup>2</sup>


**Poddasze 79.80 m<sup>2</sup>**

strych	79.80 m <sup>2</sup>
--------	----------------------