

## Podstawowe informacje



## Dane techniczne projektu

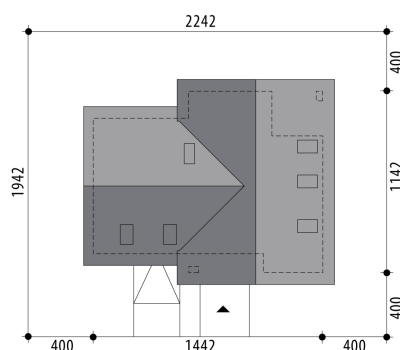
<b>Całkowita powierzchnia</b>	<b>115.30 m<sup>2</sup></b>
<b>Powierzchnia użytkowa</b>	<b>115.30 m<sup>2</sup></b>
<b>Powierzchnia zabudowy</b>	<b>147.20 m<sup>2</sup></b>
<b>Powierzchnia dachu</b>	<b>263.30 m<sup>2</sup></b>
<b>Kubatura</b>	<b>585.90 m<sup>3</sup></b>
<b>Kąt nachylenia</b>	<b>44°</b>
<b>Wysokość budynku</b>	<b>8.60 m</b>
<b>Wymiary działki</b>	<b>22.42 x 19.42 m</b>

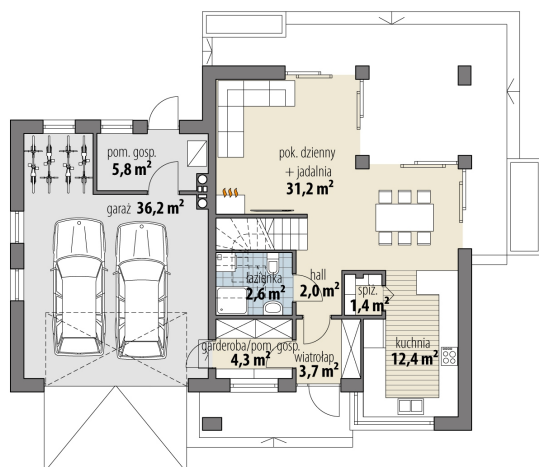


## Opis projektu

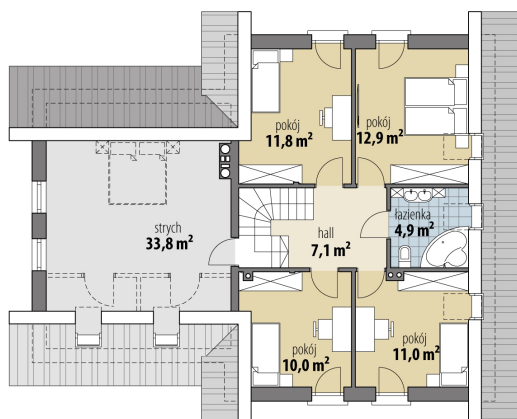
Dom z poddaszem użytkowym i dwustanowiskowym garażem. Na parterze zaprojektowano salon połączony z jadalnią, częściowo otwartą kuchnię, łazienkę i garderobę. Na poddaszu umieszczono cztery pokoje, łazienkę oraz strych, który można w ramach adaptacji przekształcić w pomieszczenie mieszkalne. Projekt dostępny w wersji z garażem jednostanowiskowym - Dawid IV oraz w wersjach o mniejszej powierzchni użytkowej - Dawid, Dawid II oraz Dawid III.

## Sytuacje



**Rzuty**

**Parter 57.60 m<sup>2</sup>**

wiatrołap	3.70 m <sup>2</sup>
garderoba	4.30 m <sup>2</sup>
hall	2.00 m <sup>2</sup>
spizarnia	1.40 m <sup>2</sup>
kuchnia	12.40 m <sup>2</sup>
pok. dzienny + jadalnia	31.20 m <sup>2</sup>
łazienka	2.60 m <sup>2</sup>
pom. gosp.	5.80 m <sup>2</sup>
garaż	36.20 m <sup>2</sup>


**Poddasze 57.70 m<sup>2</sup>**

hall	7.10 m <sup>2</sup>
pokój	11.80 m <sup>2</sup>
pokój	12.90 m <sup>2</sup>
łazienka	4.90 m <sup>2</sup>
pokój	11.00 m <sup>2</sup>
pokój	10.00 m <sup>2</sup>
strych	33.80 m <sup>2</sup>