

Podstawowe informacje



Dane techniczne projektu

Całkowita powierzchnia	154.27 m²
Powierzchnia użytkowa	93.77 m²
Powierzchnia zabudowy	81.67 m²
Powierzchnia dachu	156 m²
Kubatura	519 m³
Wymiary budynku	6.05 x 13.50 m
Kąt nachylenia	42°
Wysokość budynku	7.39 m
Wymiary działki	13.05 x 23.20 m



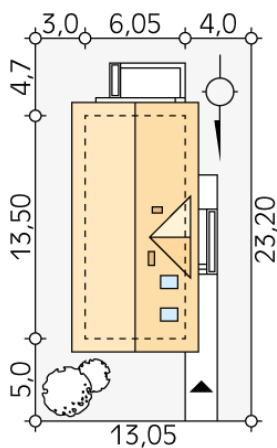
Opis projektu

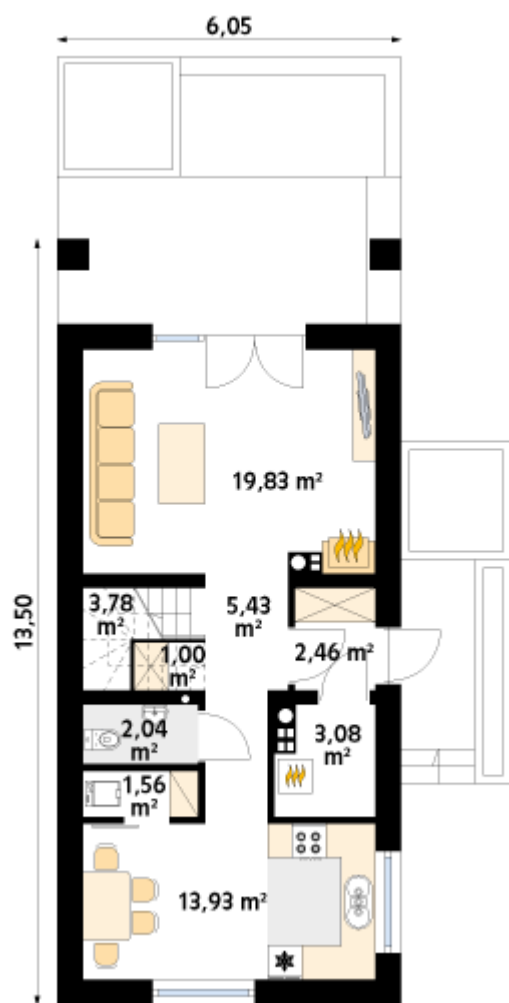
Budynek jednorodzinny, parterowy z użytkowym poddaszem przeznaczony dla 4-osobowej rodziny. Projekt idealnie wpisuje się na wąską działkę. Na parterze znajduje się kuchnia z jadalnią i spiżarnią, salon, wc i kotłownia. Na poddaszu zaprojektowano trzy sypialnie i łazienkę. Największa sypialnia posiada dodatkowo własną łazienkę i garderobę.

Elewacje

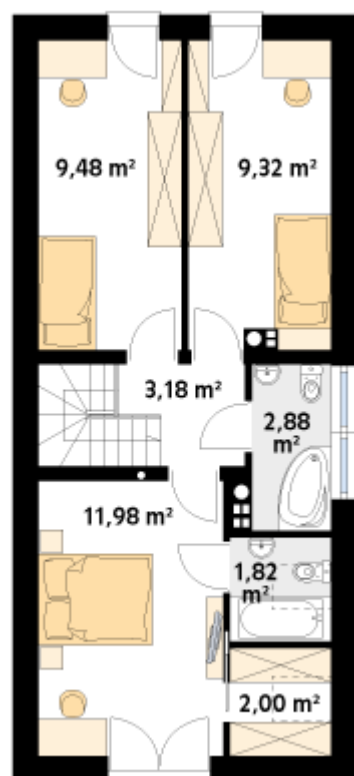


Sytuacje



Rzuty

Parter 53.11 m²

wiatrołap	2.46 m ²
korytarz/komunikacja	5.43 m ²
kuchnia/jadalnia	13.93 m ²
spizarnia	1.56 m ²
wc	2.04 m ²
garderoba	1.00 m ²
schody	3.78 m ²
salon	19.83 m ²
kotłownia	3.08 m ²


Poddasze 40.66 m²

hol	3.18 m ²
sypialnia	9.48 m ²
sypialnia	9.32 m ²
łazienka	2.88 m ²
łazienka	1.82 m ²
garderoba	2.00 m ²
sypialnia	11.98 m ²