

## Podstawowe informacje



## Dane techniczne projektu

<b>Całkowita powierzchnia</b>	<b>175.05 m<sup>2</sup></b>
<b>Powierzchnia użytkowa</b>	<b>106.26 m<sup>2</sup></b>
<b>Powierzchnia zabudowy</b>	<b>91.25 m<sup>2</sup></b>
<b>Powierzchnia dachu</b>	<b>200 m<sup>2</sup></b>
<b>Kubatura</b>	<b>553 m<sup>3</sup></b>
<b>Wymiary budynku</b>	<b>8.53 x 12.56 m</b>
<b>Kąt nachylenia</b>	<b>45°</b>
<b>Wysokość budynku</b>	<b>8.83 m</b>
<b>Wymiary działki</b>	<b>16.53 x 21.56 m</b>



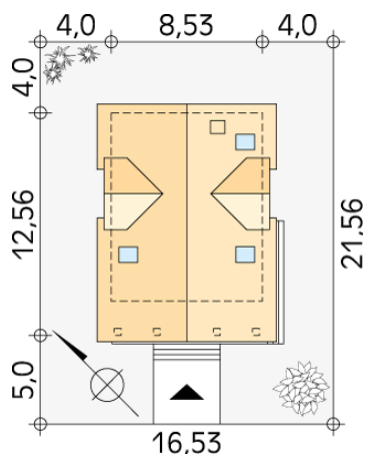
## Opis projektu

Nieduży dom jednorodzinny, przeznaczony dla 4-osobowej rodziny. Na parterze zaprojektowano pomieszczenia strefy dziennej oraz pomieszczenie gospodarcze. Na poddaszu zlokalizowano pomieszczenia strefy nocnej.

## Elewacje



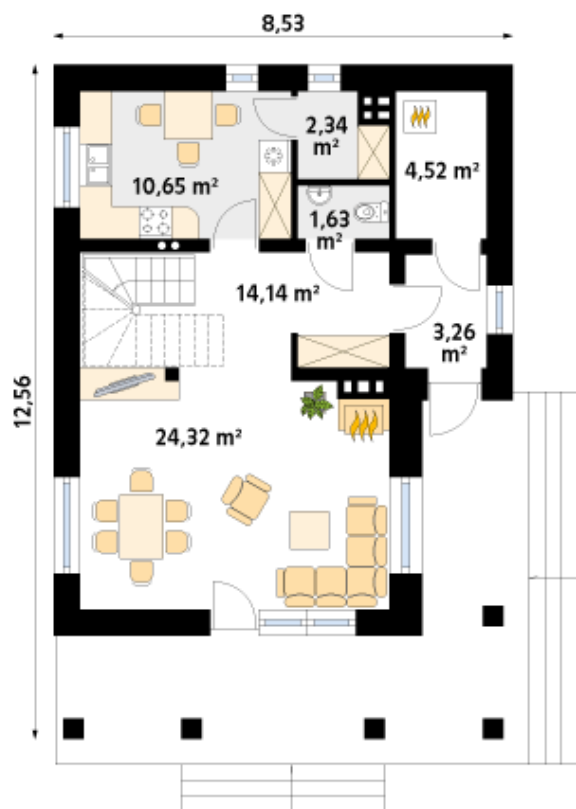
## Sytuacje



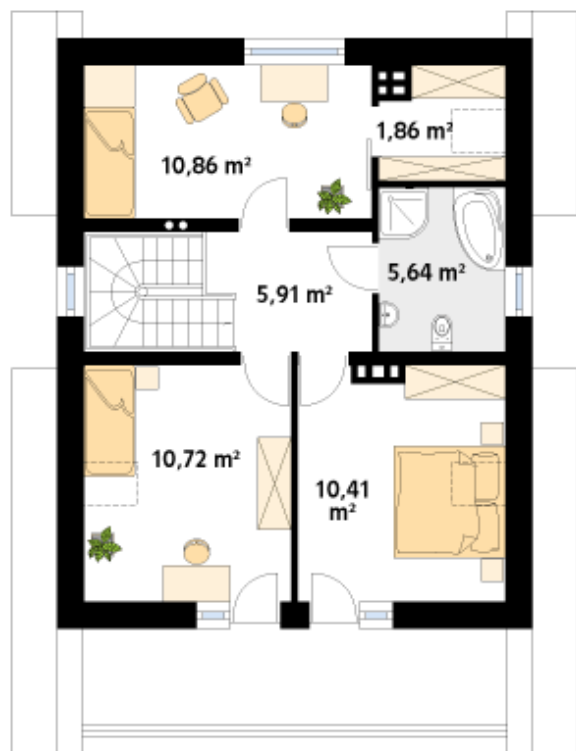
**DOBRY DOM**  
ul. Wrzesława Romańczuka 6, 35-302 Rzeszów  
+48 17 852 52 30  
08:00 - 16:00

waldemar.kowalski@grupadobrydom.pl

Podane ceny nie stanowią oferty handlowej w rozumieniu art. 66 par. 1 Kodeksu Cywilnego

**Rzuty**

**Parter 60.86 m<sup>2</sup>**

wiatrołap	3.26 m <sup>2</sup>
korytarz/komunikacja	14.14 m <sup>2</sup>
salon	24.32 m <sup>2</sup>
kuchnia	10.65 m <sup>2</sup>
spiżarnia	2.34 m <sup>2</sup>
wc	1.63 m <sup>2</sup>
kotłownia	4.52 m <sup>2</sup>


**Poddasze 45.40 m<sup>2</sup>**

korytarz/komunikacja	5.91 m <sup>2</sup>
sypialnia	10.72 m <sup>2</sup>
sypialnia	10.86 m <sup>2</sup>
garderoba	1.86 m <sup>2</sup>
łazienka	5.64 m <sup>2</sup>
sypialnia	10.41 m <sup>2</sup>