

Podstawowe informacje



Dane techniczne projektu

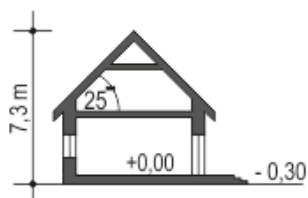
Całkowita powierzchnia	170.30 m²
Powierzchnia użytkowa	127.30 m²
Powierzchnia zabudowy	213.40 m²
Powierzchnia dachu	333.20 m²
Wymiary budynku	14.50 x 20.80 m
Kąt nachylenia	25°
Wysokość budynku	7.30 m
Wymiary działki	22.50 x 28.80 m



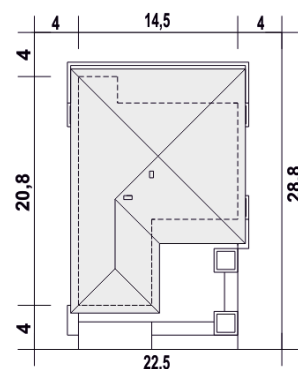
Opis projektu

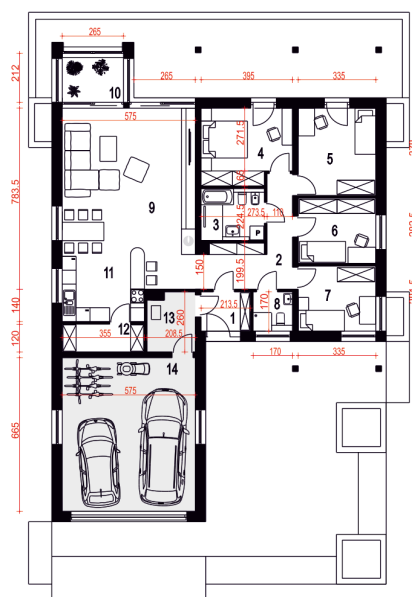
Ctryś IV

Przekrój



Sytuacje



Rzuty

Parter 170.30 m²

Wiatrołap	3.50 m ²
Ogród zimowy	6.90 m ²
Kuchnia	10.20 m ²
Spizarnia	4.10 m ²
Kotłownia*	5.00 m ²
Garaż*	37.90 m ²
Hol	11.10 m ²
Łazienka	6.00 m ²
Pokój	12.30 m ²
Pokój	12.50 m ²
Pokój	9.30 m ²
Pokój	9.30 m ²
Łazienka	2.80 m ²
Salon	39.40 m ²