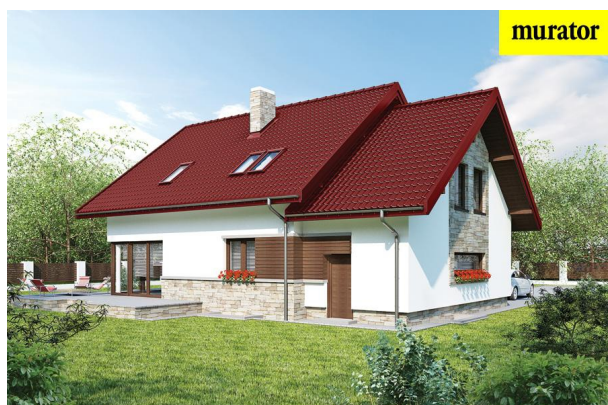


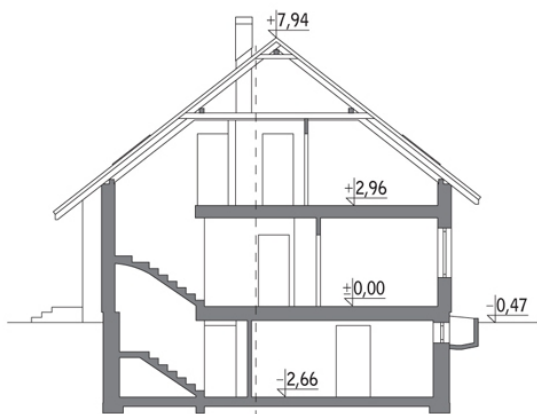
Podstawowe informacje

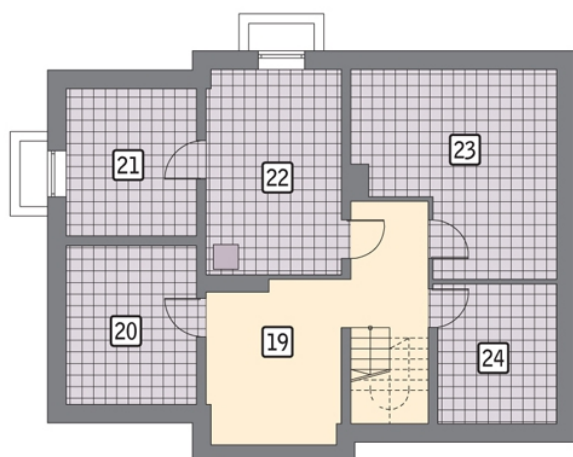
murator
Dane techniczne projektu

Całkowita powierzchnia	413.80 m²
Powierzchnia użytkowa	163.40 m²
Powierzchnia zabudowy	139.60 m²
Kubatura	1 190 m³
Kąt nachylenia	38°
Wysokość budynku	8.41 m
Wymiary działki	22.20 x 19.20 m


murator
Opis projektu

Zwarta bryła bez zbędnych ozdobników, ciekawa kolorystyka elewacji i naturalne materiały (kamień, ceramika, drewno), to dopiero początek zalet tego domu. W środku czeka nas bardzo bogaty program funkcjonalny. Pod całą powierzchnią domu, autorka zaprojektowała piwnicę, a w niej aż cztery pomieszczenia gospodarcze, kotłownię na paliwo stałe oraz duży korytarz. Ponad dziewięćdziesiąt metrów podziemnej powierzchni zostaje do wykorzystania zgodnie z potrzebami mieszkańców. Na poziomie parteru największą część stanowi strefa wspólna dla wszystkich domowników: po...

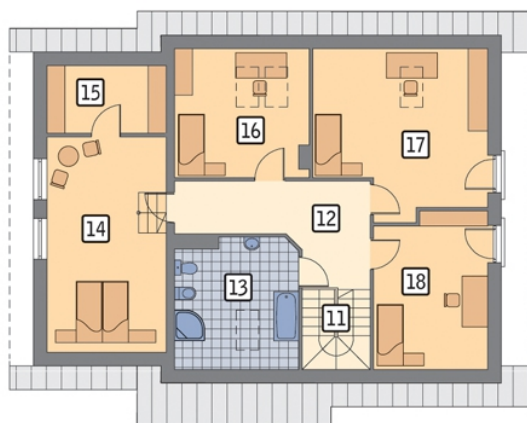
Przekrój


Rzuty

Piwnica 88.40 m²

korytarz	22.20 m ²
pom. gosp.	6.80 m ²
pom. gosp.	6.30 m ²
kotłownia	18.30 m ²
pom. gosp.	23.70 m ²
pom. gosp.	11.10 m ²


Parter 148.50 m²

przedsiónek	6.90 m ²
taras	43.30 m ²
pom. gosp.	4.20 m ²
hol	10.00 m ²
łazienka	3.70 m ²
sypialnia	11.80 m ²
pokój dzienny	28.30 m ²
kuchnia	12.00 m ²
pom. gosp.	7.90 m ²
garaż	20.40 m ²

Rzuty**Poddasze 78.60 m²**

schody	4.70 m ²
korytarz	12.00 m ²
łazienka	8.30 m ²
sypialnia	16.10 m ²
garderoba	3.10 m ²
sypialnia	9.20 m ²
sypialnia	15.40 m ²
sypialnia	9.80 m ²