

Podstawowe informacje



Dane techniczne projektu

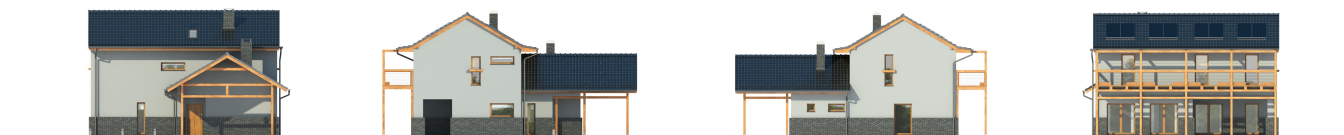
Całkowita powierzchnia	135.53 m²
Powierzchnia użytkowa	129 m²
Powierzchnia zabudowy	172.81 m²
Powierzchnia dachu	205.36 m²
Kubatura	660.18 m³
Kąt nachylenia	30°
Wysokość budynku	8.50 m
Wymiary działki	20.70 x 18.50 m



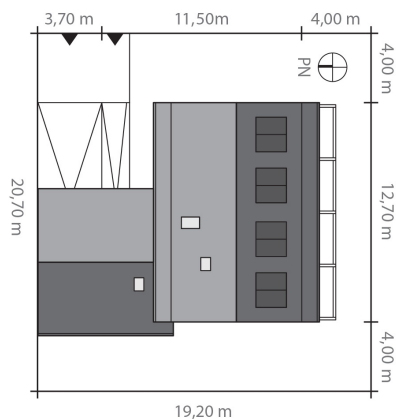
Opis projektu

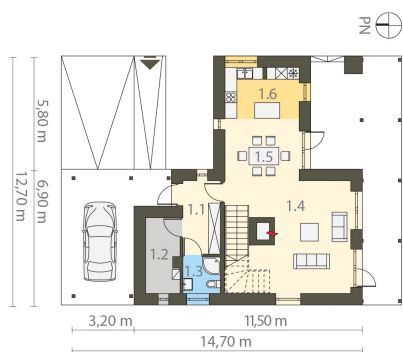
BALKONOWY to piętrowy dom przeznaczony dla 4-5 osobowej rodziny. Prosta, tradycyjna bryła budynku z charakterystyczną drewnianą konstrukcją balkonową to propozycja dla osób szukających stonowanej i jednocześnie atrakcyjnej architektury. Dzięki nieskomplikowanej formie budynek będzie niedrogi w realizacji, a przy zastosowaniu rekomendowanych rozwiązań technologicznych gwarantuje niskie koszty eksploatacji. Budynek jest przystosowany do wykorzystania urządzeń związanych z odnawialnymi źródłami energii, przez co koszty związane z przyszłym użytkowaniem nie będą stanowiły...

Elewacje



Sytuacje



Rzuty

Parter 74.21 m²

Wiatrołap	7.07 m ²
Pom. techniczne	6.50 m ²
Łazienka	3.52 m ²
Pokój dzienny	35.56 m ²
Jadalnia	11.87 m ²
Kuchnia	9.69 m ²


Piętro 61.32 m²

Komunikacja	17.66 m ²
Pokój	10.23 m ²
Pokój	10.23 m ²
Sypialnia	15.42 m ²
Łazienka	7.78 m ²