

Podstawowe informacje



Dane techniczne projektu

Całkowita powierzchnia	213.52 m²
Powierzchnia użytkowa	114.58 m²
Powierzchnia zabudowy	106.76 m²
Powierzchnia dachu	199 m²
Kubatura	663 m³
Wymiary budynku	11.79 x 9.14 m
Kąt nachylenia	42°
Wysokość budynku	8.48 m
Wymiary działki	19.79 x 18.60 m



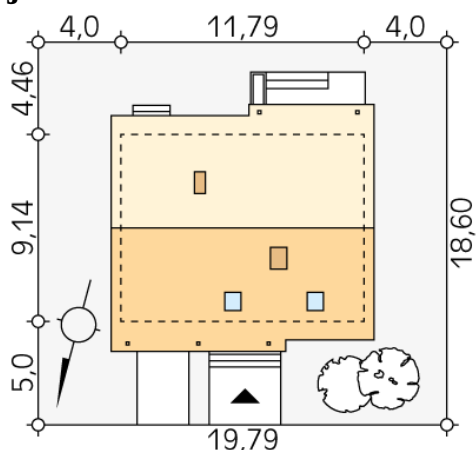
Opis projektu

Balbinka 2 to tradycyjny dom zaprojektowany z myślą o 4-osobowej rodzinie. Jest to dom energooszczędny charakteryzujący się zwartą bryłą, w której mieści się jednostanowiskowy garaż i kotłownia usytuowana tuż za nim. Balibinka 2 to dom prosty i funkcjonalny, co z pewnością umożliwi wybudowanie go w ramach rozsądnych środków. W bryle budynku nie zastosowano elementów, które mogłyby podwyższać koszty budowy, typu: wykusz, lukarna, balkony, rozbudowane tarasy. W założeniu projekt Balbinka 2 ma być prosty i tani w realizacji. Na parterze w części dziennej znajdują si...

Elewacje



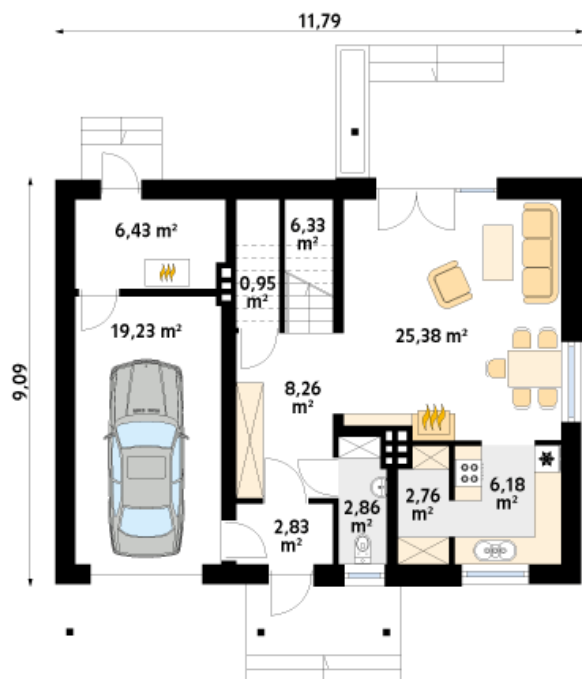
Sytuacje



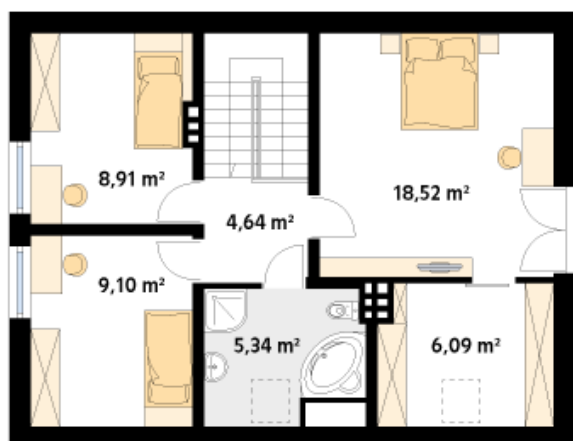
DOBRY DOM
 ul. Wrzesława Romańczuka 6, 35-302 Rzeszów
 +48 17 852 52 30
 08:00 - 16:00

waldemar.kowalski@grupadobrydom.pl

Podane ceny nie stanowią oferty handlowej w rozumieniu art. 66 par. 1 Kodeksu Cywilnego

Rzuty

Parter 81.21 m²

wiatrołap	2.83 m ²
garaż	19.23 m ²
korytarz/komunikacja	8.26 m ²
pomieszczenie gospodarcze	0.95 m ²
schody	6.33 m ²
salon/jadalnia	25.38 m ²
kuchnia	6.18 m ²
spizarnia	2.76 m ²
wc	2.86 m ²
kotłownia	6.43 m ²


Poddasze 52.60 m²

korytarz/komunikacja	4.64 m ²
sypialnia	18.52 m ²
garderoba	6.09 m ²
łazienka	5.34 m ²
sypialnia	9.10 m ²
sypialnia	8.91 m ²