

Podstawowe informacje



Dane techniczne projektu

Całkowita powierzchnia	272.64 m²
Powierzchnia użytkowa	126.69 m²
Powierzchnia zabudowy	136.32 m²
Powierzchnia dachu	267 m²
Kubatura	829 m³
Wymiary budynku	16.49 x 8.44 m
Kąt nachylenia	45°
Wysokość budynku	8.94 m
Wymiary działki	24.49 x 17.44 m



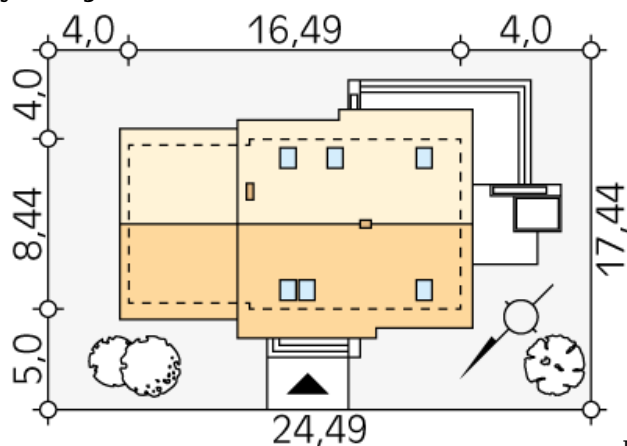
Opis projektu

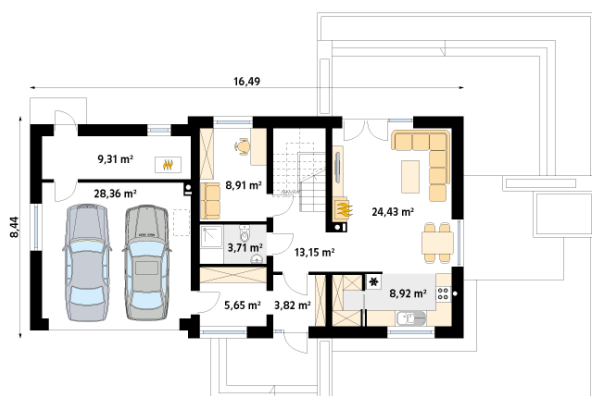
Azuryt jest projektem energooszczędnym, skrojonym na miarę potrzeb 4-osobowej rodziny. Charakteryzuje się prostą bryłą przykrytą dwuspadowym dachem. Stanowi umiejętne połączenie tradycyjnej bryły z nowoczesną stylistyką. Do budynku przylega dwustanowiskowy garaż ze sporą kotłownią, posiadającą wejście od strony elewacji ogrodowej. Przestrzeń parteru wypełnia salon połączony z aneksem kuchennym - tworząc spójną całość. Dodatkowo na parterze znajduje się pokój/gabinet. Na poddaszu zaprojektowano trzy sypialnie oraz łazienkę. Projekt Azuryt posiada trzy wersje zagospodarowania przestrzeni nad...

Elewacje

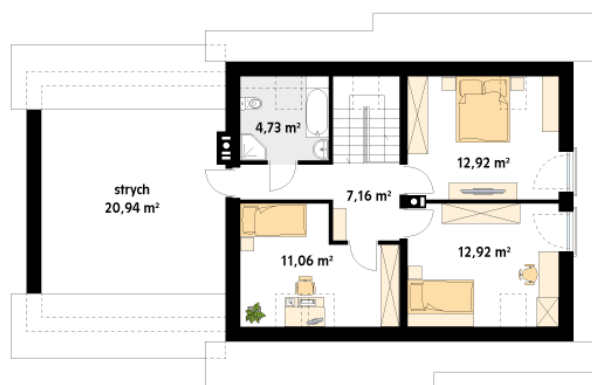


Sytuacje



Rzuty

Parter 106.26 m²

wiatrołap	3.82 m ²
korytarz/komunikacja	13.15 m ²
garderoba	5.65 m ²
łazienka	3.71 m ²
pokój	8.91 m ²
salon	24.43 m ²
kuchnia	8.92 m ²
kotłownia	9.31 m ²
garaż	28.36 m ²


Poddasze 69.73 m²

korytarz/komunikacja	7.16 m ²
łazienka	4.73 m ²
pokój	12.92 m ²
pokój	12.92 m ²
pokój	11.06 m ²
strych	20.94 m ²