

Podstawowe informacje



Dane techniczne projektu

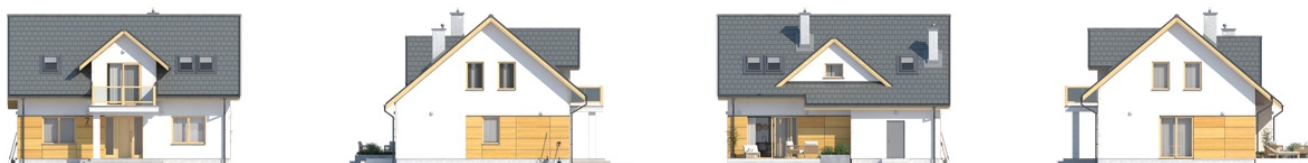
Całkowita powierzchnia	207.62 m²
Powierzchnia użytkowa	138.25 m²
Powierzchnia zabudowy	106.03 m²
Powierzchnia dachu	183 m²
Kubatura	660 m³
Wymiary budynku	11.66 x 10.97 m
Kąt nachylenia	40°
Wysokość budynku	8.08 m
Wymiary działki	19.66 x 19.97 m



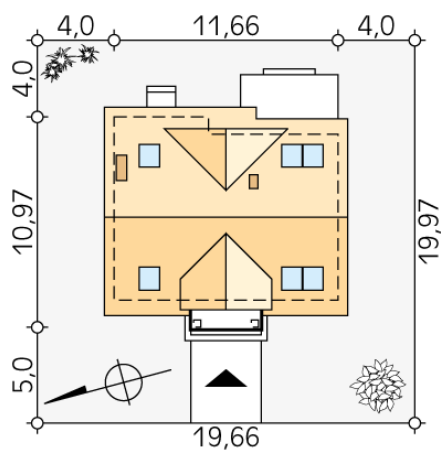
Opis projektu

Jest to nowoczesny projekt domu parterowego z użytkowym poddaszem. Prosta bryła budynku została przykryta dwuspadowym dachem pokrytym dachówką ceramiczną. Na parterze znajduje się otwarta część dzienna, na którą składa się salon, jadalnia oraz otwarta kuchnia. Przy kuchni zaprojektowana także praktyczną spiżarnię. Na parterze znajduje się również sypialnia z sąsiadującą z nią łazienką oraz duże pomieszczenie gospodarcze z przeznaczeniem na kotłownię, które posiada oddzielne wyjście z zewnątrz budynku. Na poddaszu zaprojektowano trzy sypialnie oraz rodzinną łazienkę. Główna sypialnia gospoda...

Elewacje



Sytuacje



DOBRY DOM
 ul. Wrzesława Romańczuka 6, 35-302 Rzeszów
 +48 17 852 52 30
 08:00 - 16:00

waldemar.kowalski@grupadobrydom.pl

Podane ceny nie stanowią oferty handlowej w rozumieniu art. 66 par. 1 Kodeksu Cywilnego

Rzuty